

## Podstawowe informacje



## Dane techniczne projektu

<b>Całkowita powierzchnia</b>	<b>217.49 m<sup>2</sup></b>
<b>Powierzchnia użytkowa</b>	<b>87.38 m<sup>2</sup></b>
<b>Powierzchnia zabudowy</b>	<b>82.80 m<sup>2</sup></b>
<b>Powierzchnia dachu</b>	<b>160 m<sup>2</sup></b>
<b>Kubatura</b>	<b>587 m<sup>3</sup></b>
<b>Wymiary budynku</b>	<b>8.19 x 11.37 m</b>
<b>Kąt nachylenia</b>	<b>45°</b>
<b>Wysokość budynku</b>	<b>8.14 m</b>
<b>Wymiary działki</b>	<b>16.19 x 20.37 m</b>



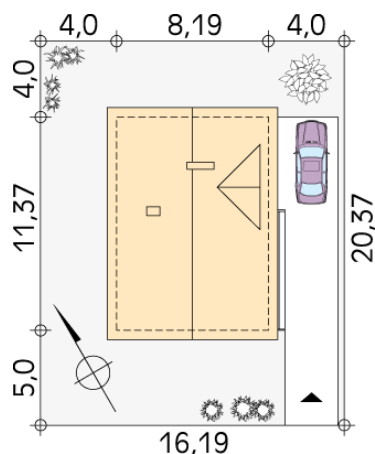
## Opis projektu

Mały, podpiwniczony dom jednorodzinny z użytkowym poddaszem. Klarowny, prosty układ funkcjonalny. Zadaszony, duży taras.

## Elewacje



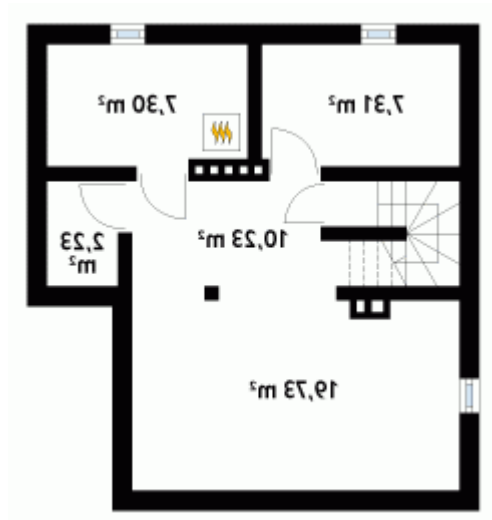
## Sytuacje



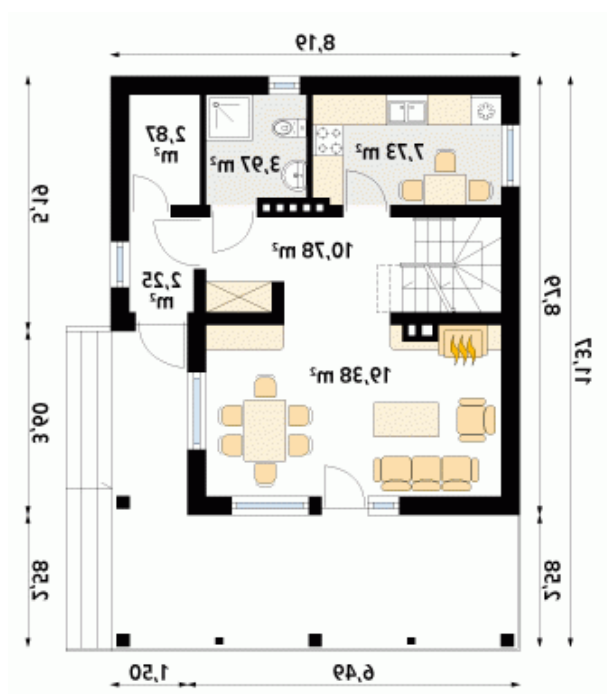
**DOBRY DOM**  
 ul. Wrzesława Romańczuka 6, 35-302 Rzeszów  
 +48 17 852 52 30  
 08:00 - 16:00

waldemar.kowalski@grupadobrydom.pl

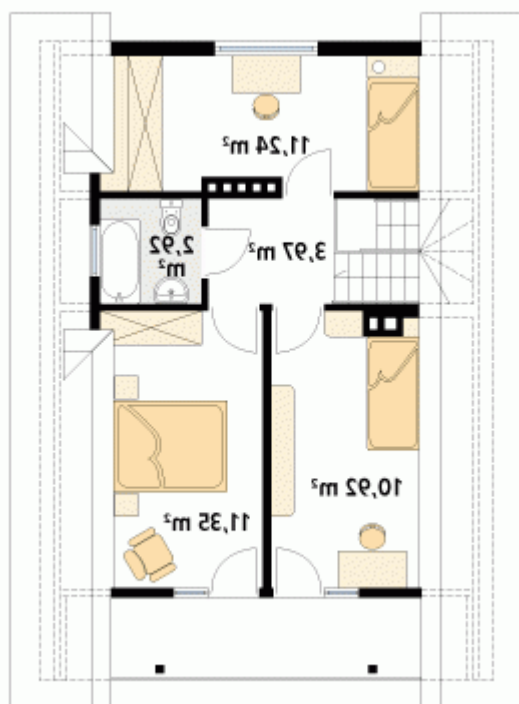
Podane ceny nie stanowią oferty handlowej w rozumieniu art. 66 par. 1 Kodeksu Cywilnego

**Rzuty**

**Piwnica 46.80 m<sup>2</sup>**

korytarz/komunikacja	10.23 m <sup>2</sup>
pomieszczenie gospodarcze	7.31 m <sup>2</sup>
kotłownia	7.30 m <sup>2</sup>
pomieszczenie gospodarcze	2.23 m <sup>2</sup>
pomieszczenie gospodarcze	19.73 m <sup>2</sup>


**Parter 46.98 m<sup>2</sup>**

wiatrołap	2.25 m <sup>2</sup>
korytarz/komunikacja	10.78 m <sup>2</sup>
salon	19.38 m <sup>2</sup>
kuchnia	7.73 m <sup>2</sup>
łazienka	3.97 m <sup>2</sup>
pomieszczenie gospodarcze	2.87 m <sup>2</sup>

**Rzuty**

**Poddasze 40.40 m<sup>2</sup>**

korytarz/komunikacja	3.97 m <sup>2</sup>
sypialnia	11.24 m <sup>2</sup>
łazienka	2.92 m <sup>2</sup>
sypialnia	11.35 m <sup>2</sup>
sypialnia	10.92 m <sup>2</sup>