

Podstawowe informacje



Dane techniczne projektu

Całkowita powierzchnia	236.24 m²
Powierzchnia użytkowa	95.52 m²
Powierzchnia zabudowy	84.83 m²
Powierzchnia dachu	169 m²
Kubatura	640 m³
Wymiary budynku	11.67 x 8.19 m
Kąt nachylenia	45°
Wysokość budynku	8.35 m
Wymiary działki	22.29 x 17.19 m



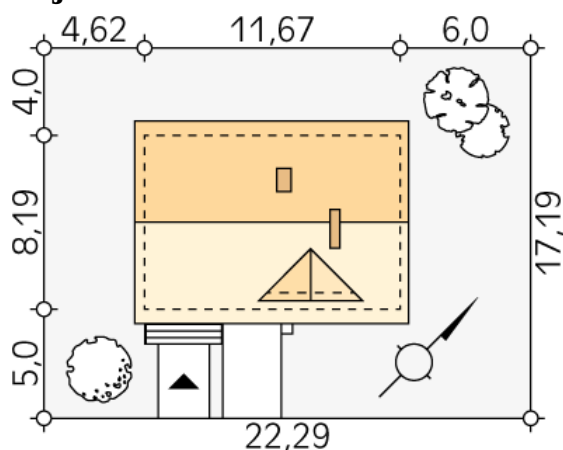
Opis projektu

Wolno stojący domek z użytkowym poddaszem i całkowitym podpiwniczeniem. Niewielki, prosty w budowie dom dla 3 - 4 osób. Istnieje wersja domu letniskowego.

Elewacje



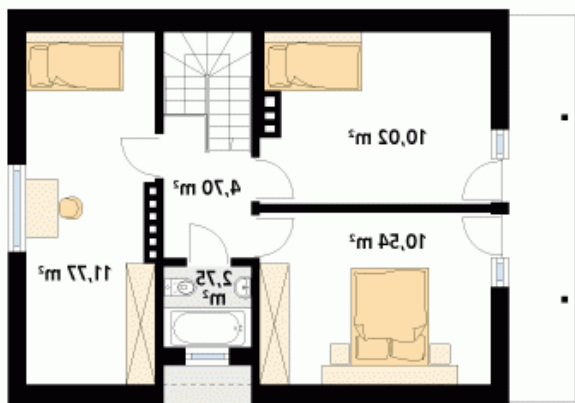
Sytuacje



DOBRY DOM
 ul. Wrzesława Romańczuka 6, 35-302 Rzeszów
 +48 17 852 52 30
 08:00 - 16:00

waldemar.kowalski@grupadobrydom.pl

Podane ceny nie stanowią oferty handlowej w rozumieniu art. 66 par. 1 Kodeksu Cywilnego

Rzuty**Poddasze 39.78 m²**

korytarz/komunikacja	4.70 m ²
sypialnia	11.77 m ²
łazienka	2.75 m ²
sypialnia	10.54 m ²
sypialnia	10.02 m ²