

Podstawowe informacje



Dane techniczne projektu

Całkowita powierzchnia	236.24 m²
Powierzchnia użytkowa	95.52 m²
Powierzchnia zabudowy	84.83 m²
Powierzchnia dachu	169 m²
Kubatura	640 m³
Wymiary budynku	11.67 x 8.19 m
Kąt nachylenia	45°
Wysokość budynku	8.35 m
Wymiary działki	22.29 x 17.19 m



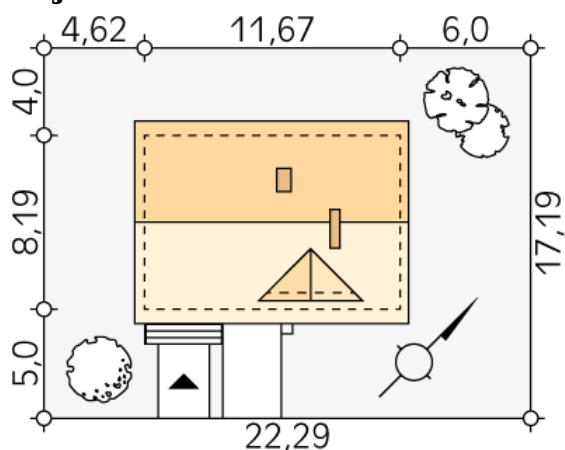
Opis projektu

Wolno stojący domek z użytkowym poddaszem i całkowitym podpiwniczeniem. Niewielki, prosty w budowie dom dla 3 - 4 osób. Istnieje wersja domu letniskowego.

Elewacje



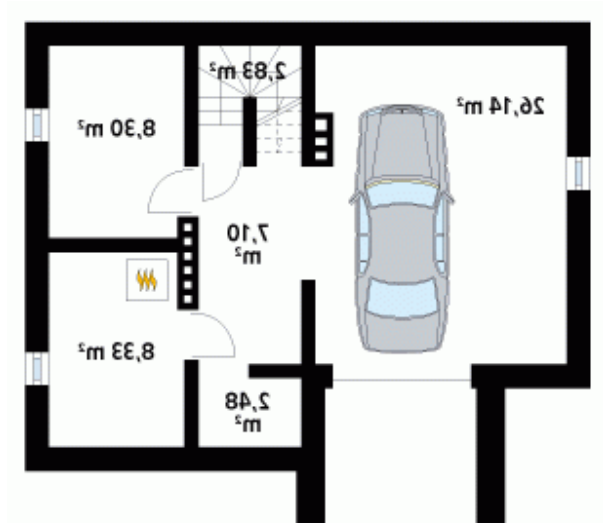
Sytuacje



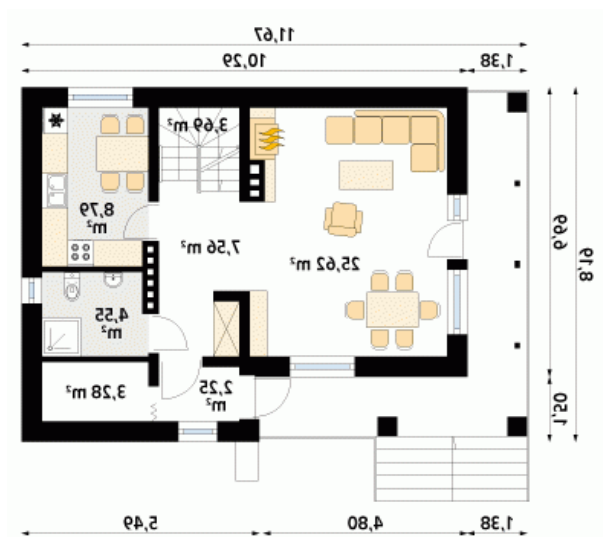
DOBRY DOM
 ul. Wrzesława Romańczuka 6, 35-302 Rzeszów
 +48 17 852 52 30
 08:00 - 16:00

waldemar.kowalski@grupadobrydom.pl

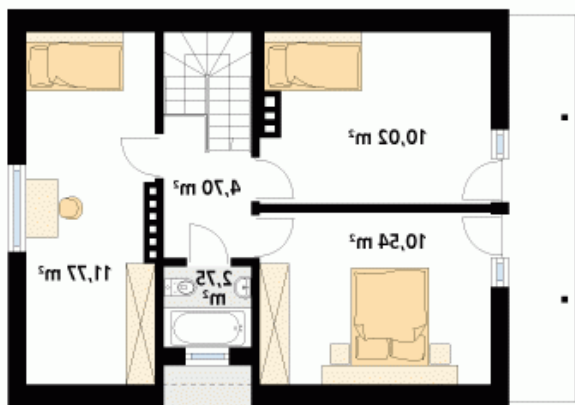
Podane ceny nie stanowią oferty handlowej w rozumieniu art. 66 par. 1 Kodeksu Cywilnego

Rzuty

Piwnica 55.18 m²

korytarz/komunikacja	7.10 m ²
pomieszczenie gospodarcze	8.30 m ²
kotłownia	8.33 m ²
pomieszczenie gospodarcze	2.48 m ²
garaż	26.14 m ²
schody	2.83 m ²


Parter 55.74 m²

wiatrołap	2.25 m ²
korytarz/komunikacja	7.56 m ²
salon	25.62 m ²
kuchnia	8.79 m ²
łazienka	4.55 m ²
pomieszczenie gospodarcze	3.28 m ²
schody	3.69 m ²

Rzuty**Poddasze 39.78 m²**

korytarz/komunikacja	4.70 m ²
sypialnia	11.77 m ²
łazienka	2.75 m ²
sypialnia	10.54 m ²
sypialnia	10.02 m ²