

Podstawowe informacje



Dane techniczne projektu

Całkowita powierzchnia	109.34 m²
Powierzchnia użytkowa	86.14 m²
Powierzchnia zabudowy	109.34 m²
Powierzchnia dachu	160 m²
Kubatura	486.09 m³
Wymiary budynku	14.28 x 9.48 m
Kąt nachylenia	30°
Wysokość budynku	6.48 m
Wymiary działki	23.28 x 20.48 m



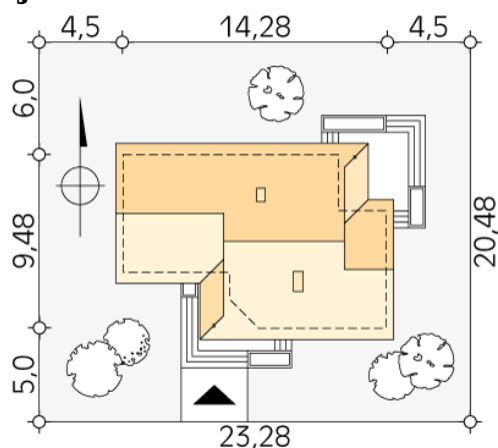
Opis projektu

Dom jednorodzinny, parterowy, niepodpiwniczony. Przeznaczony dla 3-osobowej rodziny (dwie sypialnie). Dom posiada 2 duże tarasy.

Elewacje



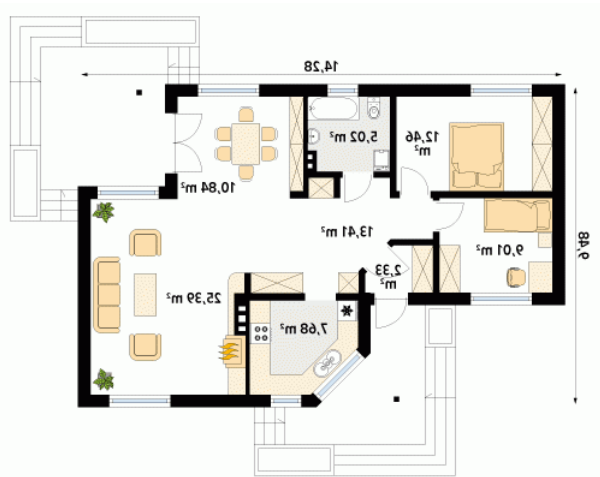
Sytuacje



DOBRY DOM
 ul. Wrzesława Romańczuka 6, 35-302 Rzeszów
 +48 17 852 52 30
 08:00 - 16:00

waldemar.kowalski@grupadobrydom.pl

Podane ceny nie stanowią oferty handlowej w rozumieniu art. 66 par. 1 Kodeksu Cywilnego

Rzuty

Parter 86.14 m²

wiatrołap	2.33 m ²
hol	13.41 m ²
pokój	9.01 m ²
pokój	12.46 m ²
łazienka	5.02 m ²
jadalnia	10.84 m ²
pokój	25.39 m ²
kuchnia	7.68 m ²