

Podstawowe informacje

10151001

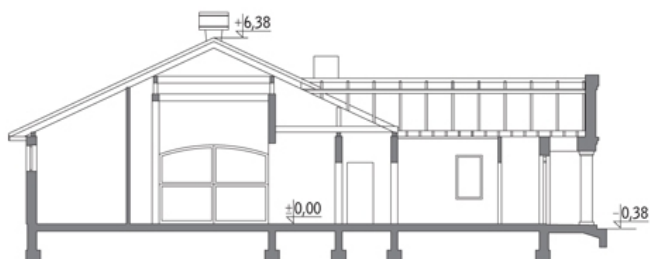
Dane techniczne projektu

Całkowita powierzchnia	241.00 m²
Powierzchnia użytkowa	239.30 m²
Powierzchnia zabudowy	288.50 m²
Kubatura	1 257.80 m³
Wymiary budynku	19.70 x 19.40 m
Kąt nachylenia	25°
Wysokość budynku	6.68 m

Opis projektu

Budynek murowany, parterowy, niepodpiwniczony. Obiekt przeznaczony do całorocznego utrzymania ośmiu koni. Dostarczanie ściółki, zadawanie paszy oraz usuwanie obornika - przejezdnym korytarzem usytuowanym wzdłuż obiektu. Na parterze przewidziano także niewielkie mieszkanie z niezależnym wejściem oraz pomieszczenia pomocnicze: paszarnię, siodlarnię, pom. gosp. i wc.

Przekrój



Rzuty

Parter 241.00 m²

boksy dla koni	100.32 m ²
aneks gospodarczy	2.22 m ²
siodlarnia	18.69 m ²
korytarz	73.54 m ²
przedsiónek	4.14 m ²
pokój + aneks kuchenny	20.90 m ²
łazienka	3.39 m ²
korytarz	2.05 m ²
wc	3.90 m ²
korytarz	2.82 m ²
paszarnia	9.03 m ²