

Podstawowe informacje



Dane techniczne projektu

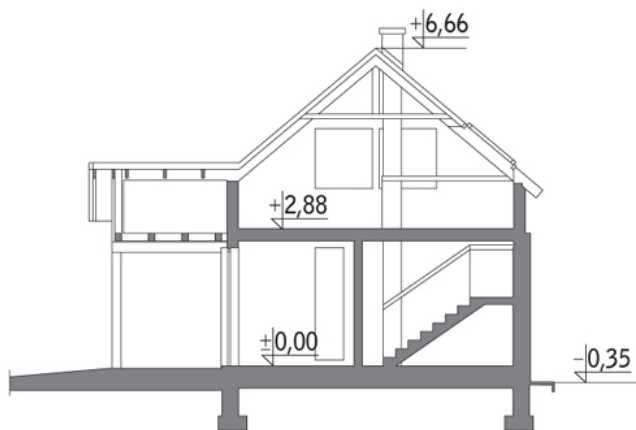
Całkowita powierzchnia	286.73 m²
Powierzchnia użytkowa	327.60 m²
Powierzchnia zabudowy	190.10 m²
Kubatura	1 082.30 m³
Wymiary budynku	29.30 x 8.80 m
Kąt nachylenia	40°
Wysokość budynku	7.07 m

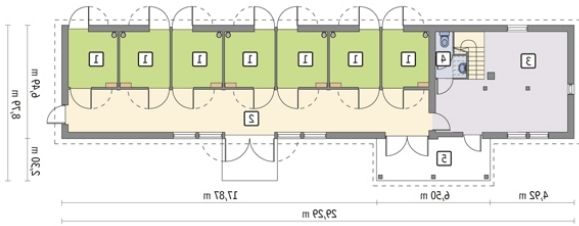


Opis projektu

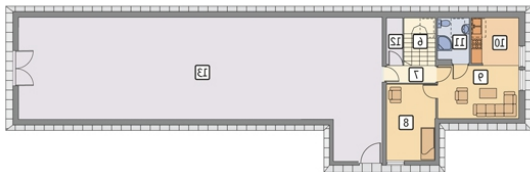
Budynek z poddaszem użytkowym, niepodpiwniczony. Obiekt przeznaczony do całorocznego utrzymania siedmiu koni. Dostarczanie ściółki, zadawanie paszy oraz usuwanie obornika - korytarzem usytuowanym wzdłuż obiektu. Na poddaszu przewidziano dwupokojowe mieszkanie z aneksem kuchennym i łazienką oraz skład ściółki i paszy.

Przekrój



Rzuty

Parter 166.78 m²

boksy dla koni	63.44 m ²
korytarz	50.38 m ²
pom. gosp.	34.00 m ²
wc	3.26 m ²
wiata	15.70 m ²


Poddasze 119.95 m²

kuchnia	4.47 m ²
łazienka	2.83 m ²
pom. gosp.	1.56 m ²
skład	85.09 m ²
schody	4.90 m ²
korytarz	2.81 m ²
pokój	8.66 m ²
pokój	9.63 m ²