

Podstawowe informacje



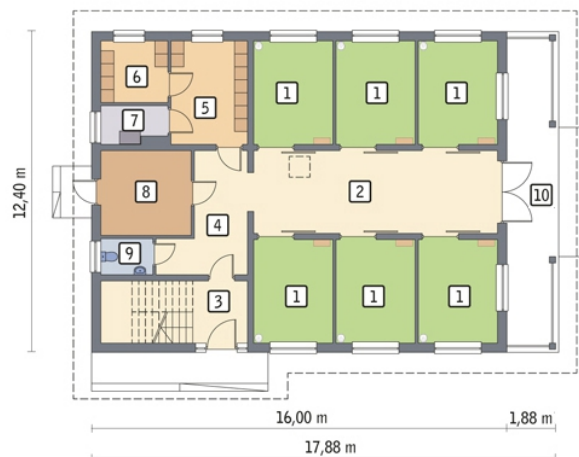
Dane techniczne projektu

Całkowita powierzchnia	348.38 m²
Powierzchnia użytkowa	359.50 m²
Powierzchnia zabudowy	198.40 m²
Kubatura	1 354.70 m³
Wymiary budynku	17.90 x 12.50 m
Kąt nachylenia	35°
Wysokość budynku	9.54 m

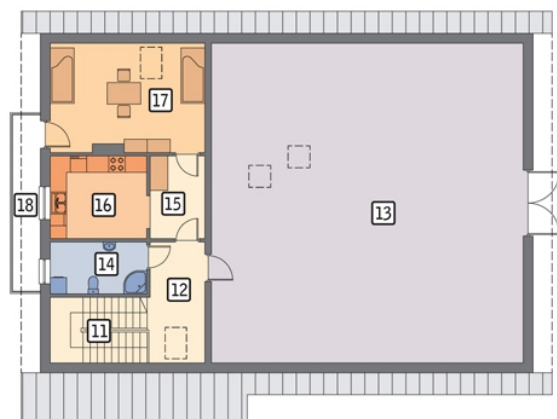


Opis projektu

Budynek murowany, z poddaszem użytkowym, niepodpiwniczony. Obiekt przeznaczony do całorocznego utrzymania sześciu koni. Dostarczenie ściółki i paszy oraz usuwanie obornika - korytarzem usytuowanym wzdłuż obiektu. Na poddaszu zaplanowano wygodne mieszkanie do sezonowego użytkowania, dla dwóch osób oraz skład gospodarczy.

Rzuty

Parter 181.39 m²

boksy dla koni	72.60 m ²
wiata	24.80 m ²
korytarz	29.67 m ²
przedsionek	7.15 m ²
korytarz	11.66 m ²
siodlarnia	12.19 m ²
pom. gosp.	5.99 m ²
kotłownia	3.42 m ²
paszarnia	11.21 m ²
wc	2.70 m ²


Poddasze 166.99 m²

schody	9.92 m ²
korytarz	8.81 m ²
skład	102.83 m ²
łazienka	6.55 m ²
hol	5.89 m ²
kuchnia	10.47 m ²
pokój	15.26 m ²
balkon	7.26 m ²