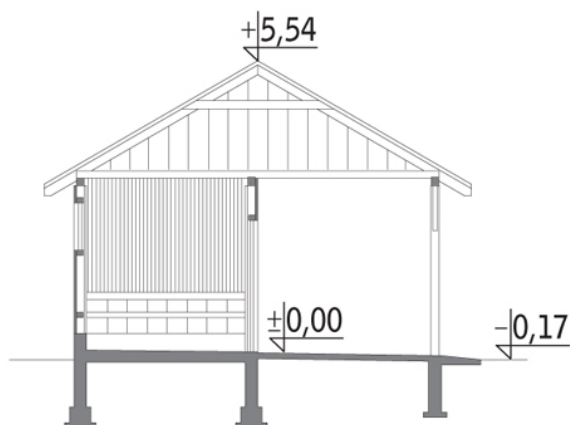


Podstawowe informacje

10161000



Przekrój

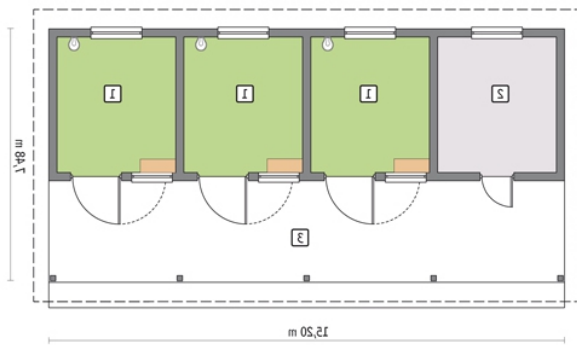


Dane techniczne projektu

Całkowita powierzchnia	55.12 m²
Powierzchnia użytkowa	55.12 m²
Powierzchnia zabudowy	113.70 m²
Kubatura	390.34 m³
Wymiary budynku	15.20 x 7.50 m
Kąt nachylenia	30°
Wysokość budynku	5.94 m

Opis projektu

Budynek murowany, parterowy, niepodpiwniczony. Obiekt przeznaczony do sezonowego utrzymania trzech koni. Dostarczanie ściółki, zadawanie paszy oraz usuwanie obornika - przez wrota boksów. W budynku przewidziano także praktyczne, duże pomieszczenie gospodarcze, dostępne bezpośrednio z zewnątrz.

Rzuty**Parter 55.12 m²**

boksy dla koni

41.34 m²

pom. gosp.

13.78 m²

wiata

0.00 m²