

## Podstawowe informacje


**murator**

## Dane techniczne projektu

<b>Całkowita powierzchnia</b>	<b>600.51 m<sup>2</sup></b>
<b>Powierzchnia użytkowa</b>	<b>565.34 m<sup>2</sup></b>
<b>Powierzchnia zabudowy</b>	<b>541.14 m<sup>2</sup></b>
<b>Kubatura</b>	<b>2 904.10 m<sup>3</sup></b>
<b>Wymiary budynku</b>	<b>35.40 x 24.70 m</b>
<b>Kąt nachylenia</b>	<b>30°</b>
<b>Wysokość budynku</b>	<b>7.72 m</b>

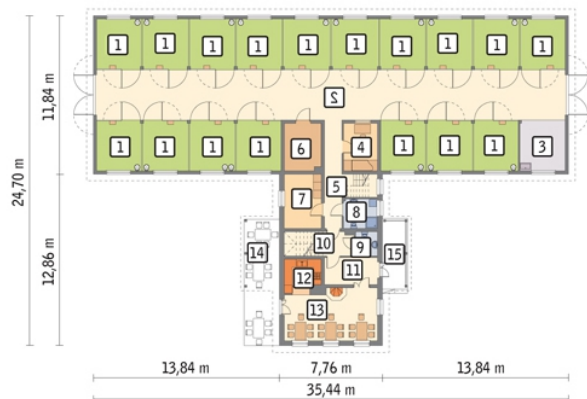

**murator**

## Opis projektu

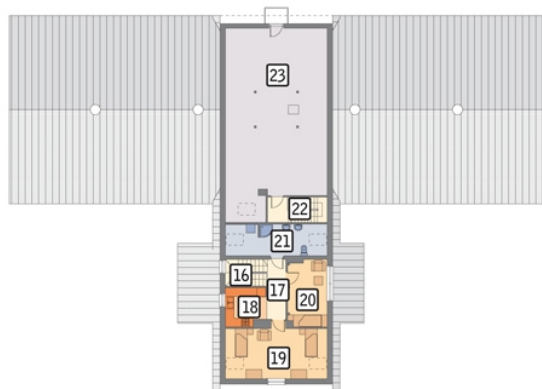
Stajnia przeznaczona do całorocznego utrzymania siedemnastu koni. Ponadczasowa, uniwersalna architektura oraz klasyczna kolorystyka elewacji, sprawiają, że budynek wkomponuje się w każde otoczenie. Obiekt zaprojektowano z przeznaczeniem na stajnię pensjonatową lub rekreacyjną. Dzięki funkcjonalnie rozplanowanym pomieszczeniom o różnym przeznaczeniu budynek może być samodzielny obiekt z zapleczem i będzie idealny do organizacji niewielkich imprez. Przy projektowaniu uwzględniono wszystkie parametry ważna dla należytego utrzymania koni. Są to między innymi: duże, wygodne boksy, opty...

## Przekrój



**Rzuty**

**Parter 490.41 m<sup>2</sup>**

boksy dla koni	216.68 m <sup>2</sup>
korytarz	5.61 m <sup>2</sup>
przedsionek	7.82 m <sup>2</sup>
kuchnia	6.32 m <sup>2</sup>
sala kominkowa	25.57 m <sup>2</sup>
taras	24.64 m <sup>2</sup>
taras	10.53 m <sup>2</sup>
korytarz	131.33 m <sup>2</sup>
myjka	12.64 m <sup>2</sup>
dyżurka	8.86 m <sup>2</sup>
korytarz	11.68 m <sup>2</sup>
paszarnia	9.47 m <sup>2</sup>
siodlarnia	11.00 m <sup>2</sup>
łazienka	5.47 m <sup>2</sup>
wc	2.79 m <sup>2</sup>


**Poddasze 110.10 m<sup>2</sup>**

schody	4.72 m <sup>2</sup>
hol	5.34 m <sup>2</sup>
kuchnia	5.59 m <sup>2</sup>
pokój	14.90 m <sup>2</sup>
pokój	10.34 m <sup>2</sup>
łazienka + pralnia	9.42 m <sup>2</sup>
schody	6.88 m <sup>2</sup>
skład	52.91 m <sup>2</sup>