

Podstawowe informacje

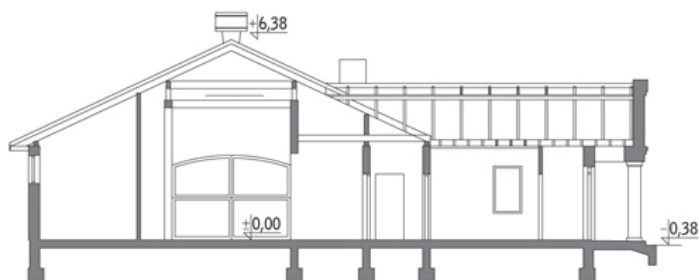
10151000



10151000



Przekrój



Dane techniczne projektu

Całkowita powierzchnia	317.14 m²
Powierzchnia użytkowa	317.10 m²
Powierzchnia zabudowy	376.40 m²
Kubatura	1 647.60 m³
Wymiary budynku	19.40 x 26.10 m
Kąt nachylenia	25°
Wysokość budynku	6.76 m

Opis projektu

Budynek murowany, parterowy, niepodpiwniczony. Obiekt przeznaczony do całorocznego utrzymania dwunastu koni. Dostarczanie ściółki, zadawanie paszy oraz usuwanie obornika - przejezdnym korytarzem usytuowanym wzdłuż obiektu. Na parterze przewidziano także niewielkie mieszkanie z niezależnym wejściem oraz pomieszczenia pomocnicze: paszarnię, siodlarnię, pom. gosp. i wc.

Rzuty**Parter 317.14 m²**

boksy dla koni	152.24 m ²
aneks gospodarczy	2.22 m ²
siodlarnia	18.69 m ²
korytarz	97.41 m ²
przedsionek	4.14 m ²
pokój + aneks kuchenny	20.90 m ²
łazienka	3.39 m ²
korytarz	2.05 m ²
wc	3.94 m ²
korytarz	3.09 m ²
paszarnia	9.07 m ²