

Podstawowe informacje



Dane techniczne projektu

Całkowita powierzchnia	352.74 m²
Powierzchnia użytkowa	324 m²
Powierzchnia zabudowy	324 m²
Kubatura	1 681.50 m³
Wymiary budynku	22.90 x 17.10 m
Kąt nachylenia	15°
Wysokość budynku	8.13 m

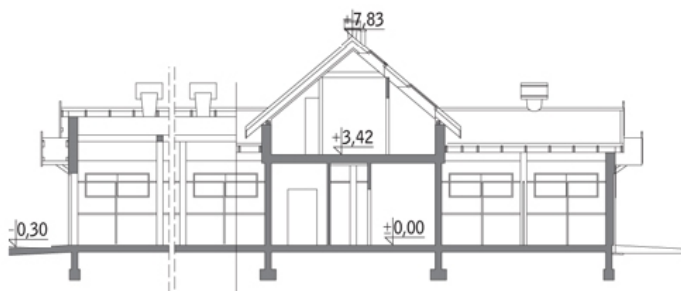


Opis projektu

Stajnia przeznaczona do całorocznego utrzymania dwunastu koni. Prosta, uniwersalna i ciekawa architektura powoduje, iż budynek wkomponuje się w każdy krajobraz. Zaprojektowano ją w sposób zapewniający zwierzętom należyte warunki bytowania. Prawidłowe oświetlenie, wentylacja, proporcje boksów i inne parametry wpływające na dobrostan koni zostały wnikliwie przeanalizowane i dostosowane do potrzeb zwierząt. Zadbano także o funkcjonalność użytkowania.

Główny, szeroki i przejezdny korytarz usytuowany wzdłuż stajni, zapewnia wygodne dostarczanie paszy i ściółki...

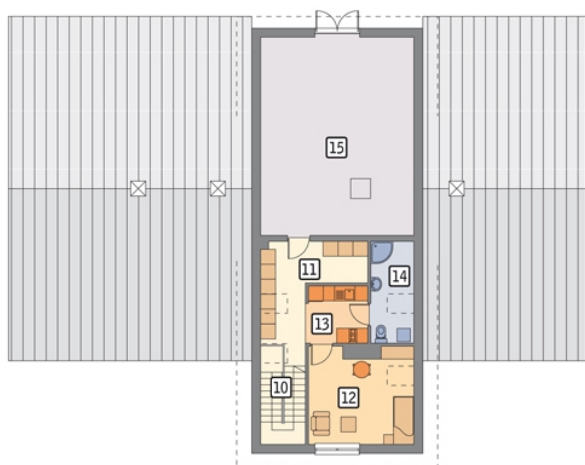
Przekrój



Rzuty

Parter 277.42 m²

boksy dla koni	153.12 m ²
korytarz	82.54 m ²
korytarz	11.09 m ²
pom. gosp.	5.26 m ²
wc	3.10 m ²
siodlarnia	9.34 m ²
korytarz	5.16 m ²
pom. gosp.	2.21 m ²
paszarnia	5.60 m ²


Poddasze 75.32 m²

schody	6.00 m ²
hol	9.37 m ²
pokój	13.44 m ²
aneks kuchenny	5.35 m ²
łazienka	4.58 m ²
skład	36.58 m ²