

## Podstawowe informacje



## Dane techniczne projektu

<b>Całkowita powierzchnia</b>	<b>241.07 m<sup>2</sup></b>
<b>Powierzchnia użytkowa</b>	<b>95.16 m<sup>2</sup></b>
<b>Powierzchnia zabudowy</b>	<b>160 m<sup>2</sup></b>
<b>Kubatura</b>	<b>675 m<sup>3</sup></b>
<b>Kąt nachylenia</b>	<b>40°</b>
<b>Wysokość budynku</b>	<b>9.15 m</b>
<b>Wymiary działki</b>	<b>24 x 18 m</b>



## Opis projektu

SPLIT dom mieszkalny parterowy z poddaszem do adaptacji.

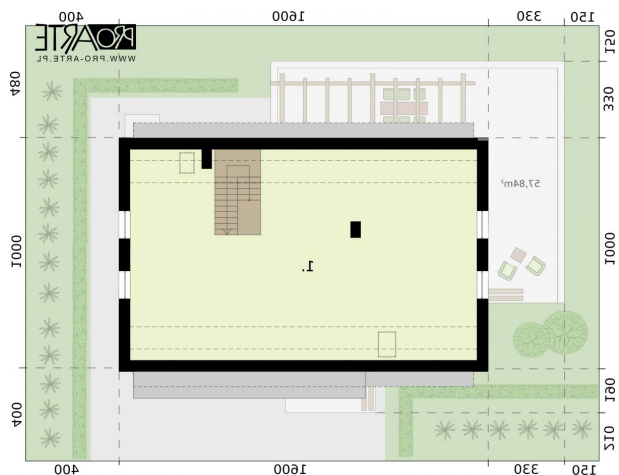
## Elewacje



**Rzuty**

**Parter 125.36 m<sup>2</sup>**

Wiatrołap	7.52 m <sup>2</sup>
Garaż	18.07 m <sup>2</sup>
Pokój	12.85 m <sup>2</sup>
Komunikacja	9.54 m <sup>2</sup>
Łazienka	6.38 m <sup>2</sup>
Kuchnia	10.24 m <sup>2</sup>
Pokój dzienny	26.62 m <sup>2</sup>
Sypialnia	14.53 m <sup>2</sup>
Klatka schodowa	7.48 m <sup>2</sup>
Kotłownia	12.13 m <sup>2</sup>


**Poddasze 106.57 m<sup>2</sup>**

Poddasze do adaptacji	106.57 m <sup>2</sup>
-----------------------	-----------------------