

Podstawowe informacje



Dane techniczne projektu

Całkowita powierzchnia	213.58 m²
Powierzchnia użytkowa	119.16 m²
Powierzchnia zabudowy	106.40 m²
Powierzchnia dachu	192 m²
Kubatura	831.26 m³
Wymiary budynku	11.19 x 12.09 m
Kąt nachylenia	45°
Wysokość budynku	8.54 m
Wymiary działki	17.19 x 21.09 m



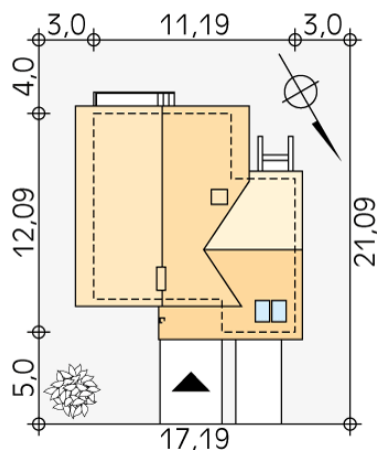
Opis projektu

Dom jednorodzinny, parterowy z użytkowym poddaszem, niepodpiwniczony. Na parterze kuchnia z jadalnią, pokój dzienny z kominkiem. Na poddaszu wygodna łazienka i sypialnie. Nad garażem strych lub pracownia. Garaż i pomieszczenie techniczne połączone z parterem.

Elewacje



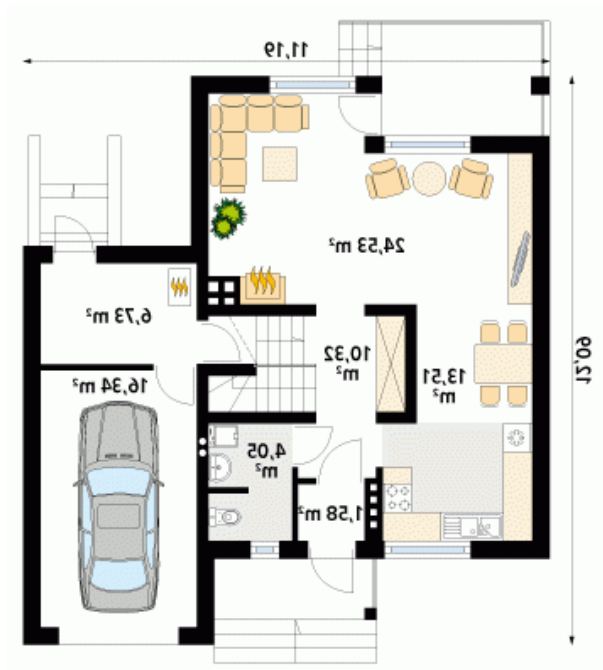
Sytuacje



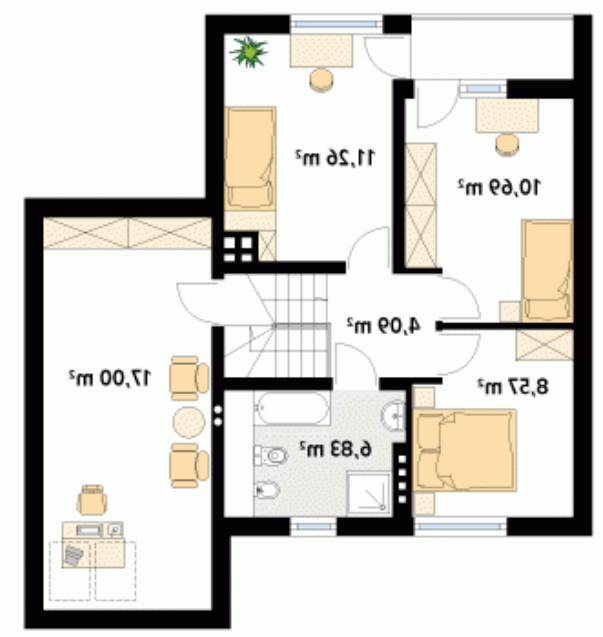
DOBRY DOM
ul. Wrzesława Romańczuka 6, 35-302 Rzeszów
+48 17 852 52 30
08:00 - 16:00

waldemar.kowalski@grupadobrydom.pl

Podane ceny nie stanowią oferty handlowej w rozumieniu art. 66 par. 1 Kodeksu Cywilnego

Rzuty

Parter 77.06 m²

wiatrołap	1.58 m ²
korytarz/komunikacja	10.32 m ²
kuchnia/jadalnia	13.51 m ²
salon	24.53 m ²
łazienka	4.05 m ²
kotłownia	6.73 m ²
garaż	16.34 m ²


Poddasze 58.44 m²

korytarz/komunikacja	4.09 m ²
łazienka	6.83 m ²
sypialnia	8.57 m ²
sypialnia	10.69 m ²
sypialnia	11.26 m ²
strych	17.00 m ²