

Podstawowe informacje



Dane techniczne projektu

Całkowita powierzchnia	304.27 m²
Powierzchnia użytkowa	128.25 m²
Powierzchnia zabudowy	113.01 m²
Powierzchnia dachu	205 m²
Kubatura	868 m³
Wymiary budynku	11.53 x 12.58 m
Kąt nachylenia	45°
Wysokość budynku	8.85 m
Wymiary działki	18.53 x 21.58 m



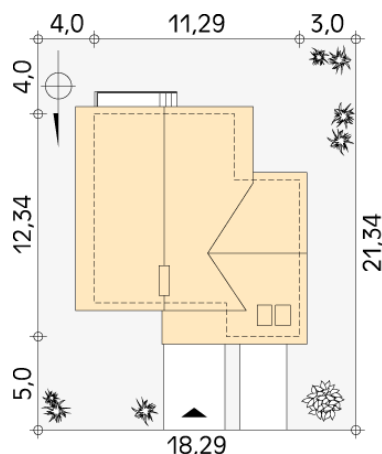
Opis projektu

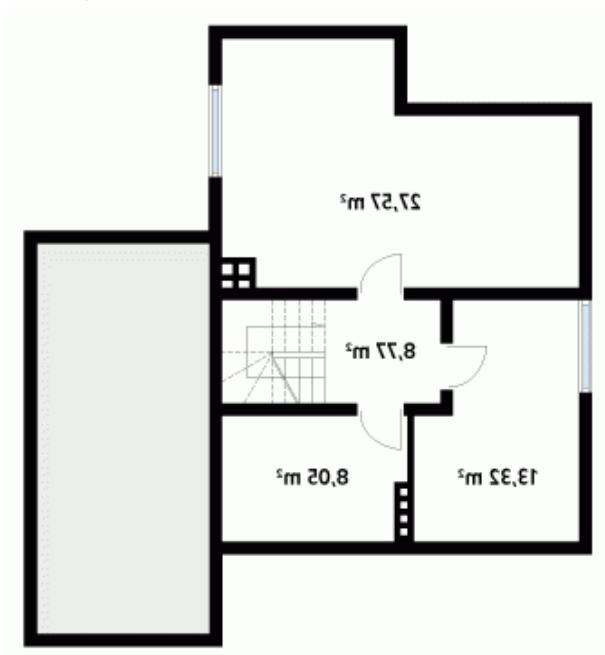
Dom jednorodzinny, parterowy z użytkowym poddaszem, podpiwniczony o zwartej bryle i racjonalnym układzie wewnętrznym. Na parterze kuchnia z jadalnią, pokój dzienny z kominkiem. Na poddaszu wygodna łazienka i sypialnie. Garaż i pomieszczenie techniczne połączone z parterem.

Elewacje

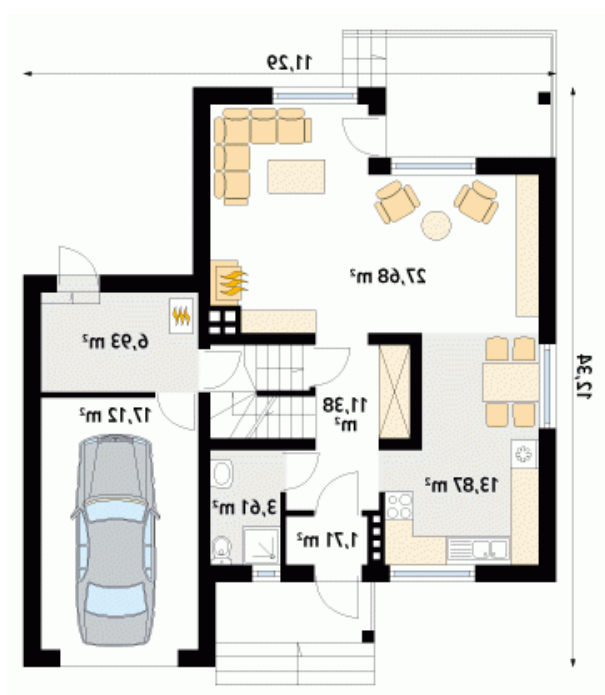


Sytuacje

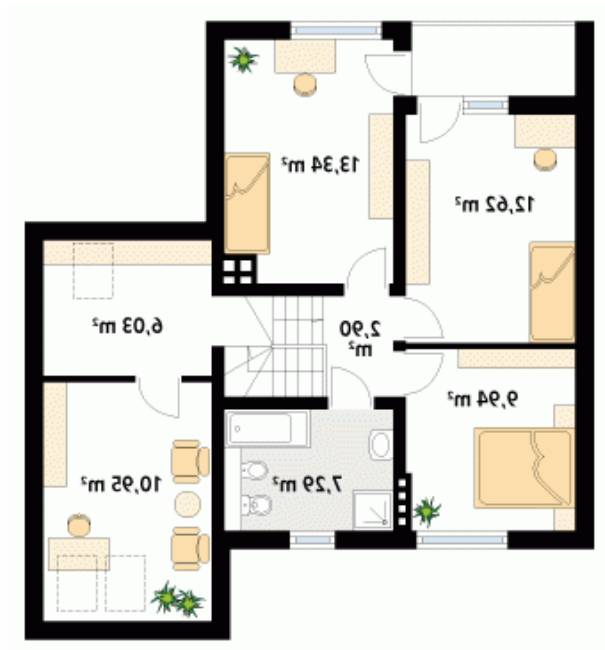


Rzuty

Piwnica 57.71 m²

korytarz/komunikacja	8.77 m ²
pomieszczenie gospodarcze	27.57 m ²
pomieszczenie gospodarcze	8.05 m ²
pomieszczenie gospodarcze	13.32 m ²


Parter 82.30 m²

wiatrołap	1.71 m ²
korytarz/komunikacja	11.38 m ²
kuchnia/jadalnia	13.87 m ²
salon	27.68 m ²
łazienka	3.61 m ²
kotłownia	6.93 m ²
garaż	17.12 m ²

Rzuty

Poddasze 63.07 m²

korytarz/komunikacja	2.90 m ²
łazienka	7.29 m ²
sypialnia	9.94 m ²
sypialnia	12.62 m ²
sypialnia	13.34 m ²
garderoba	6.03 m ²
strych	10.95 m ²