

Podstawowe informacje



Dane techniczne projektu

Całkowita powierzchnia	108.30 m²
Powierzchnia użytkowa	108.30 m²
Powierzchnia zabudowy	134.70 m²
Powierzchnia dachu	194 m²
Kubatura	309.50 m³
Kąt nachylenia	25°
Wysokość budynku	5.90 m
Wymiary działki	21.48 x 19.18 m



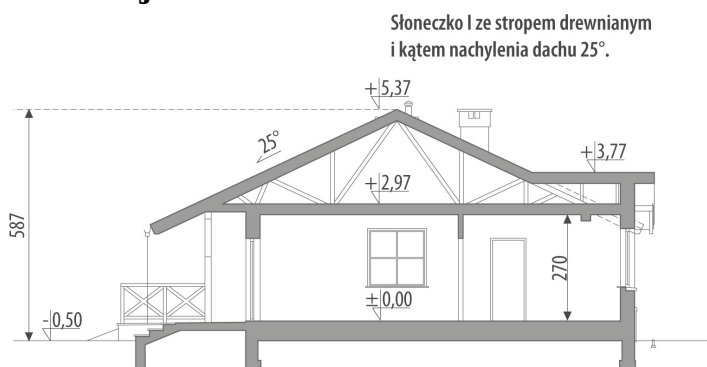
Opis projektu

Mały dom parterowy dla 3-4-osobowej rodziny. Dzięki prostej konstrukcji i niewielkim gabarytom jest ekonomiczny w budowie. Dodatkowym walorem jest możliwość poszerzenia bryły budynku bez konieczności zmiany konstrukcji dachu. Dom posiada kominek wewnętrzny i zadaszony taras. Projekt dostępny w wersji z garażem jedno stanowiskowym - Słoneczko III oraz w wersji o mniejszej powierzchni użytkowej - Słoneczko II. Projekt dostępny również w wersji ze stropem gęstożebrowym i kątem nachylenia dachu 35 stopni.

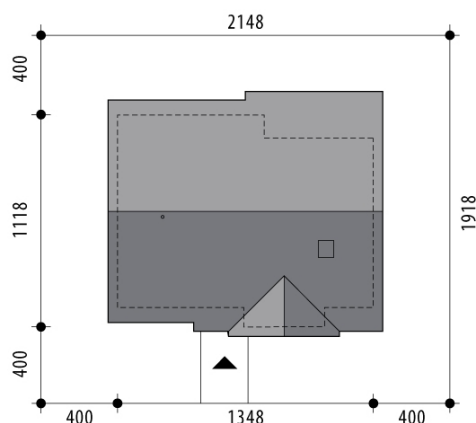
Elewacje

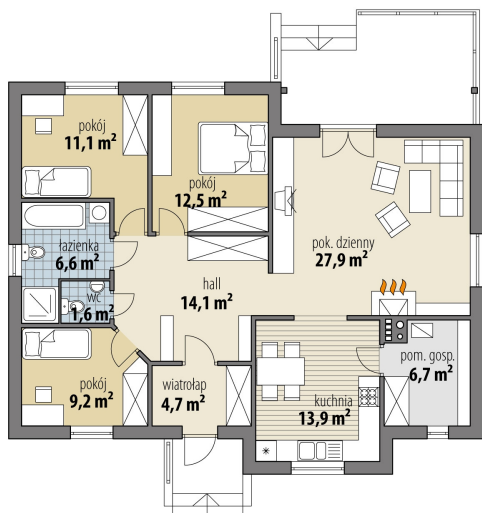


Przekrój



Sytuacje



Rzuty

Parter 108.30 m²

wiatrołap	4.70 m ²
wc	1.60 m ²
hall	14.10 m ²
łazienka	6.60 m ²
kuchnia + jadalnia	13.90 m ²
pok. dzienny	27.90 m ²
pokój	12.50 m ²
pokój	11.10 m ²
pokój	9.20 m ²
pom. gosp.	6.70 m ²