

Podstawowe informacje



Dane techniczne projektu

Całkowita powierzchnia	92.50 m²
Powierzchnia użytkowa	69.70 m²
Powierzchnia zabudowy	92.50 m²
Powierzchnia dachu	175 m²
Kubatura	368 m³
Wymiary budynku	10.85 x 9.65 m
Kąt nachylenia	30°
Wysokość budynku	6.95 m
Wymiary działki	18.85 x 18.65 m



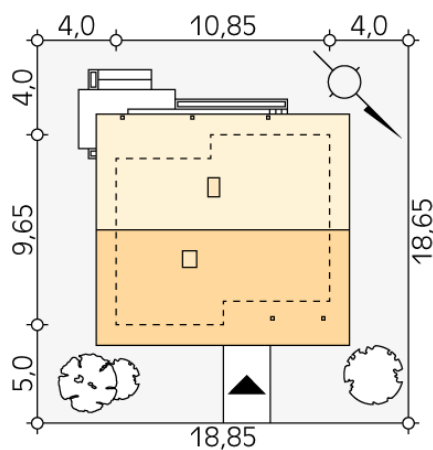
Opis projektu

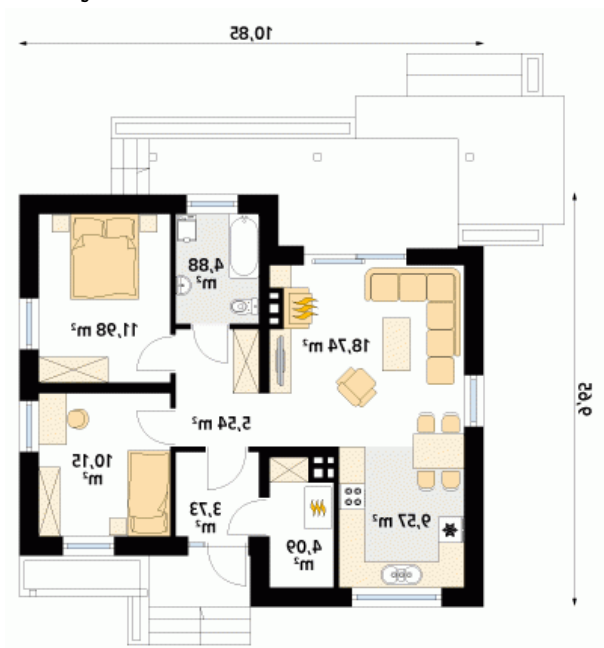
Niewielki dom parterowy, niepodpiwniczony, przeznaczony dla 3 - 4-osobowej rodziny. Prosta, klasyczna bryła została przykryta dwuspadowym dachem. Atutem projektu jest zadaszony taras. Dom charakteryzuje się wyraźnym podziałem na część dzienną i nocną. W części dziennej zaprojektowano salon z otwartą kuchnią. W części nocnej znajdują się dwie sypialnie i łazienka.

Elewacje



Sytuacje



Rzuty

Parter 68.68 m²

wiatrołap	3.73 m ²
hol	5.54 m ²
kuchnia/jadalnia	9.57 m ²
salon	18.74 m ²
łazienka	4.88 m ²
sypialnia	11.98 m ²
sypialnia	10.15 m ²
kotłownia	4.09 m ²