

Podstawowe informacje



Dane techniczne projektu

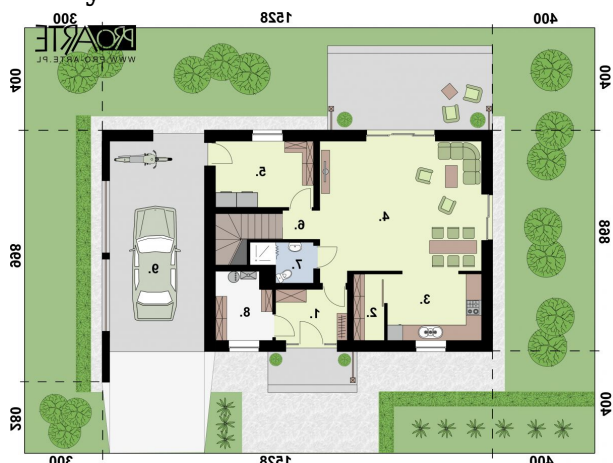
Całkowita powierzchnia	259.80 m²
Powierzchnia użytkowa	108.42 m²
Powierzchnia zabudowy	132.99 m²
Kubatura	799.75 m³
Kąt nachylenia	40°
Wysokość budynku	8.03 m
Wymiary działki	22.28 x 16.68 m

Opis projektu

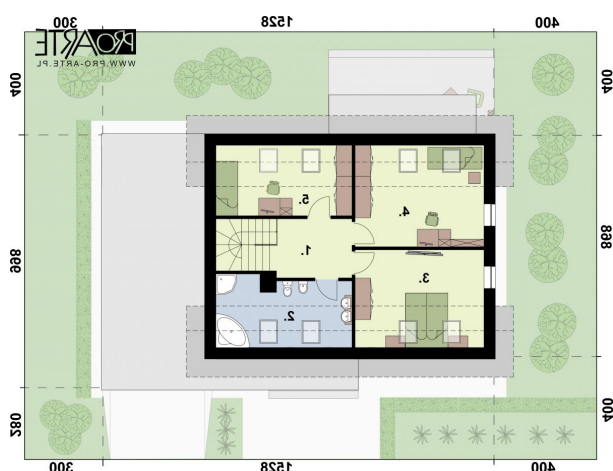
SAVONA - dom mieszkalny, wolnostojący, parterowy z wiatą garażową. To nowoczesny dom z użytkowym poddaszem, na którego elewacji pięknie prezentuje się drewniane deskowanie oraz tynk, a także gustowne zadaszenie wejścia i wiaty. Oprócz estetycznej pełni ono także ściśle praktyczną funkcję chroniąc wejście domu, frontową elewację od natężonego działania opadów atmosferycznych. Dzięki takiemu nieoczywistemu gankowi zadamy o większą czystość w wiatrolapie. Domy z poddaszem takie jak SAVONA w przeciwieństwie do domów parterowych pozwalają...

Elewacje



Rzuty

Parter 110.70 m²

Wiatrołap	5.44 m ²
Spizarnia	3.01 m ²
Kuchnia	9.38 m ²
Pokój dzienny	31.76 m ²
Pom. gospodarcze	9.73 m ²
Komunikacja	6.15 m ²
Łazienka	3.12 m ²
Kotłownia	5.51 m ²
Wiata	36.60 m ²


Poddasze 49.76 m²

Komunikacja	6.77 m ²
Łazienka	7.85 m ²
Pokój	13.05 m ²
Pokój	13.79 m ²
Pokój	8.30 m ²