

## Podstawowe informacje



## Dane techniczne projektu

<b>Całkowita powierzchnia</b>	<b>674.78 m<sup>2</sup></b>
<b>Powierzchnia użytkowa</b>	<b>473.64 m<sup>2</sup></b>
<b>Powierzchnia zabudowy</b>	<b>222.75 m<sup>2</sup></b>
<b>Kubatura</b>	<b>1 885.25 m<sup>3</sup></b>
<b>Kąt nachylenia</b>	<b>1°</b>
<b>Wysokość budynku</b>	<b>9.89 m</b>
<b>Wymiary działki</b>	<b>24.50 x 21.50 m</b>

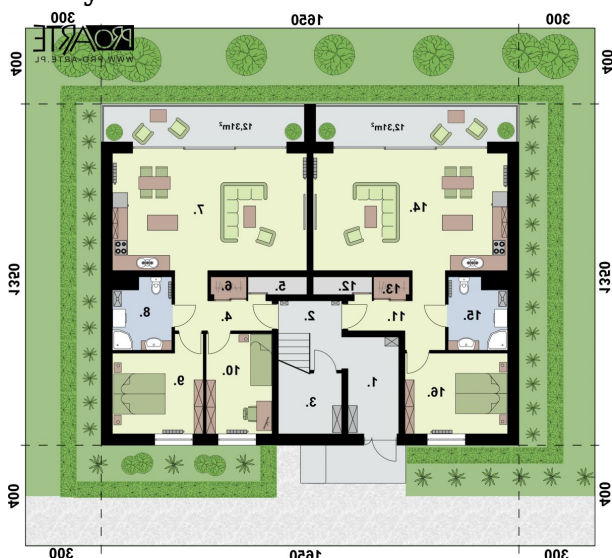


## Opis projektu

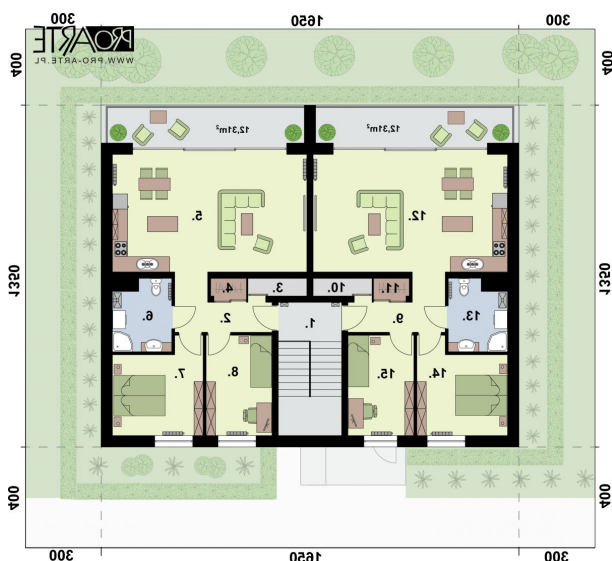
SAN VITO - dom wielorodzinny, sześciomieszkańcowy.

## Elewacje

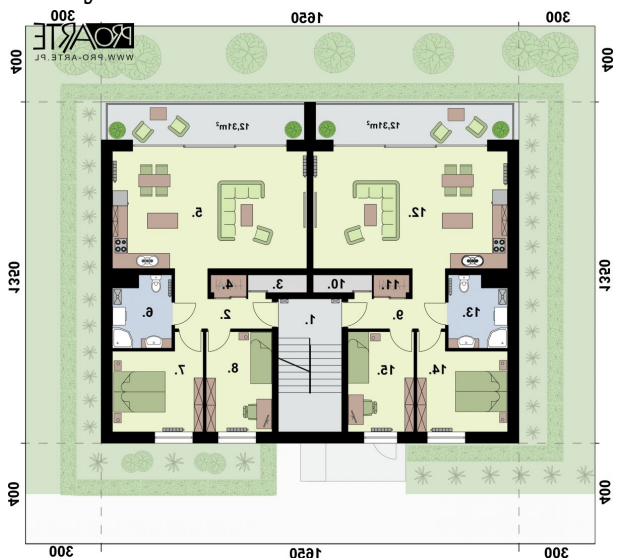


**Rzuty**

**Parter 157.09 m<sup>2</sup>**

Przedsiónek	7.82 m <sup>2</sup>
Pokój	10.10 m <sup>2</sup>
Komunikacja	7.82 m <sup>2</sup>
Pom. gospodarcze	1.23 m <sup>2</sup>
Garderoba	1.28 m <sup>2</sup>
Pokój dzienny z aneksem kuchennym	35.24 m <sup>2</sup>
Łazienka	6.09 m <sup>2</sup>
Pokój	12.70 m <sup>2</sup>
Klatka schodowa	10.00 m <sup>2</sup>
Pom. techniczne	2.47 m <sup>2</sup>
Komunikacja	5.94 m <sup>2</sup>
Pom. gospodarcze	1.73 m <sup>2</sup>
Garderoba	1.28 m <sup>2</sup>
Pokój dzienny z aneksem kuchennym	35.24 m <sup>2</sup>
Łazienka	6.09 m <sup>2</sup>
Pokój	12.06 m <sup>2</sup>


**Piętro 157.80 m<sup>2</sup>**

Klatka schodowa	12.92 m <sup>2</sup>
Pom. gospodarcze	1.73 m <sup>2</sup>
Garderoba	1.28 m <sup>2</sup>
Pokój dzienny z aneksem kuchennym	35.24 m <sup>2</sup>
Łazienka	6.09 m <sup>2</sup>
Pokój	12.06 m <sup>2</sup>
Pokój	10.10 m <sup>2</sup>
Komunikacja	5.94 m <sup>2</sup>
Pom. gospodarcze	1.73 m <sup>2</sup>
Garderoba	1.28 m <sup>2</sup>
Pokój dzienny z aneksem kuchennym	35.24 m <sup>2</sup>
Łazienka	6.09 m <sup>2</sup>
Pokój	12.06 m <sup>2</sup>
Pokój	10.10 m <sup>2</sup>
Komunikacja	5.94 m <sup>2</sup>

**Rzuty**

**Piętro 2 157.80 m<sup>2</sup>**

Klatka schodowa	12.92 m <sup>2</sup>
Pom. gospodarcze	1.73 m <sup>2</sup>
Garderoba	1.28 m <sup>2</sup>
Pokój dzienny z aneksem kuchennym	35.24 m <sup>2</sup>
Łazienka	6.09 m <sup>2</sup>
Pokój	12.06 m <sup>2</sup>
Pokój	10.10 m <sup>2</sup>
Komunikacja	5.94 m <sup>2</sup>
Pom. gospodarcze	1.73 m <sup>2</sup>
Garderoba	1.28 m <sup>2</sup>
Pokój dzienny z aneksem kuchennym	35.24 m <sup>2</sup>
Łazienka	6.09 m <sup>2</sup>
Pokój	12.06 m <sup>2</sup>
Pokój	10.10 m <sup>2</sup>
Komunikacja	5.94 m <sup>2</sup>