

Podstawowe informacje



Dane techniczne projektu

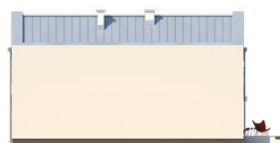
Całkowita powierzchnia	152.36 m²
Powierzchnia użytkowa	91.30 m²
Powierzchnia zabudowy	76.81 m²
Powierzchnia dachu	84 m²
Kubatura	468.28 m³
Wymiary budynku	5.75 x 13.15 m
Kąt nachylenia	42°
Wysokość budynku	7.26 m
Wymiary działki	9.75 x 22.15 m



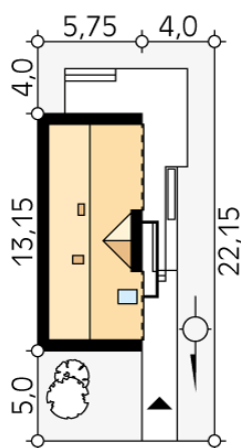
Opis projektu

Projekt powstał z myślą o inwestorach, którzy planują zbudować dom w technologii murowanej. Wewnątrz domu zaprojektowano trzy sypialnie oraz dwie łazienki. Warto zwrócić uwagę na praktyczne usytuowanie garderoby.

Elewacje



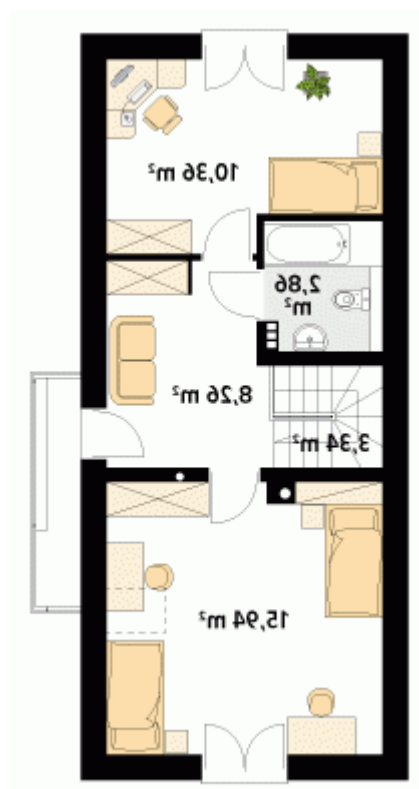
Sytuacje



Rzuty

Parter 51.90 m²

wiatrołap	1.72 m ²
hol	6.06 m ²
łazienka	2.63 m ²
sypialnia	12.87 m ²
kotłownia	3.70 m ²
kuchnia	5.04 m ²
salon/jadalnia	19.88 m ²


Poddasze 40.76 m²

schody	3.34 m ²
hol	8.26 m ²
łazienka	2.86 m ²
sypialnia	10.36 m ²
sypialnia	15.94 m ²