

## Podstawowe informacje



## Dane techniczne projektu

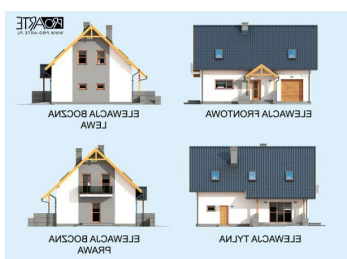
<b>Całkowita powierzchnia</b>	<b>239.27 m<sup>2</sup></b>
<b>Powierzchnia użytkowa</b>	<b>117.93 m<sup>2</sup></b>
<b>Powierzchnia zabudowy</b>	<b>104.03 m<sup>2</sup></b>
<b>Kubatura</b>	<b>735.41 m<sup>3</sup></b>
<b>Wymiary budynku</b>	<b>8.60 x 12 m</b>
<b>Kąt nachylenia</b>	<b>43°</b>
<b>Wysokość budynku</b>	<b>8.74 m</b>
<b>Wymiary działki</b>	<b>20.04 x 21.80 m</b>

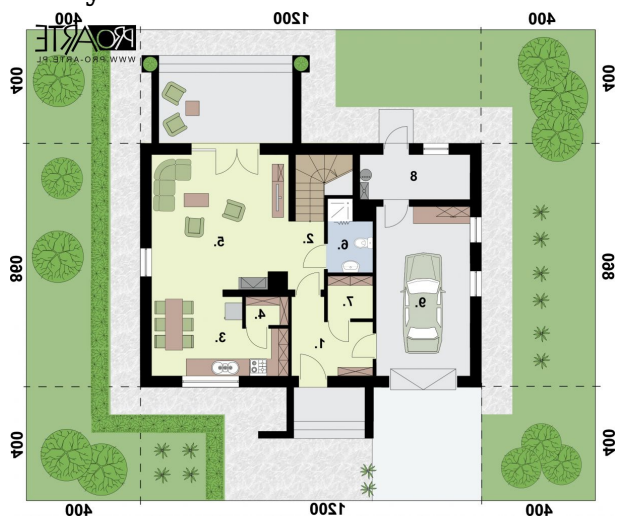


## Opis projektu

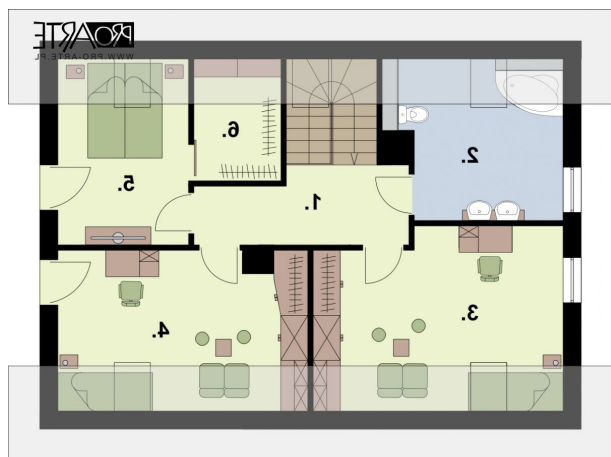
RIO - projekt domu mieszkalnego jednorodzinnego parterowego z poddaszem użytkowym i garażem jednostanowiskowym.

## Elewacje



**Rzuty**

**Parter 77.01 m<sup>2</sup>**

Wiatrołap	5.25 m <sup>2</sup>
Komunikacja	5.93 m <sup>2</sup>
Kuchnia	11.67 m <sup>2</sup>
Spizarnia	1.43 m <sup>2</sup>
Pokój dzienny	22.19 m <sup>2</sup>
Łazienka	3.36 m <sup>2</sup>
Pom. gospodarcze	2.21 m <sup>2</sup>
Kotłownia	5.97 m <sup>2</sup>
Garaż	19.00 m <sup>2</sup>


**Poddasze 65.89 m<sup>2</sup>**

Komunikacja	10.11 m <sup>2</sup>
Łazienka	10.00 m <sup>2</sup>
Pokój	17.35 m <sup>2</sup>
Pokój	15.20 m <sup>2</sup>
Sypialnia	9.68 m <sup>2</sup>
Garderoba	3.55 m <sup>2</sup>