

Podstawowe informacje



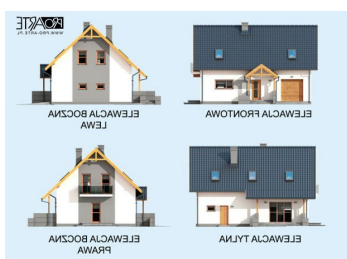
Dane techniczne projektu

Całkowita powierzchnia	239.27 m²
Powierzchnia użytkowa	119.54 m²
Powierzchnia zabudowy	104.03 m²
Kubatura	742.85 m³
Wymiary budynku	12.04 x 8.64 m
Kąt nachylenia	35°
Wysokość budynku	8.80 m
Wymiary działki	20.04 x 16.64 m

Opis projektu

RIO szkielet drewniany dom mieszkalny z poddaszem użytkowym.

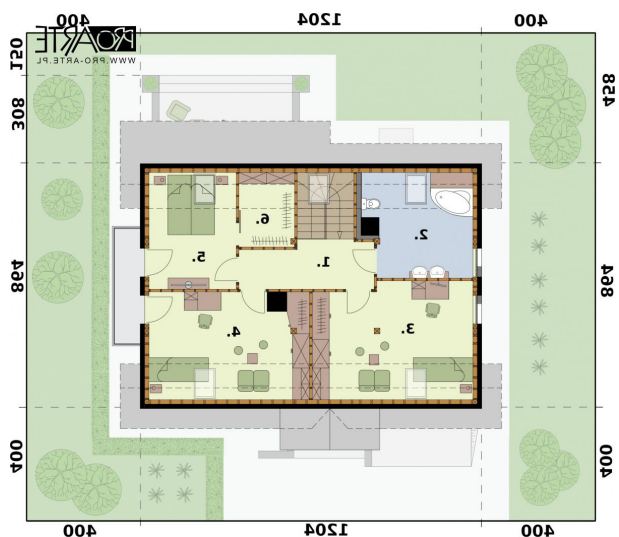
Elewacje



Rzuty

Parter 81.44 m²

Wiatrołap	6.36 m ²
Komunikacja	2.86 m ²
Kuchnia	12.50 m ²
Spizarnia	1.43 m ²
Pokój dzienny	25.50 m ²
Łazienka	3.78 m ²
Pom. gospodarcze	2.32 m ²
Garaż	20.46 m ²
Kotłownia	6.23 m ²


Poddasze 64.79 m²

Komunikacja	7.44 m ²
Łazienka	9.95 m ²
Pokój	17.94 m ²
Pokój	16.12 m ²
Pokój	9.94 m ²
Garderoba	3.40 m ²