

## Podstawowe informacje



## Dane techniczne projektu

<b>Całkowita powierzchnia</b>	<b>169.85 m<sup>2</sup></b>
<b>Powierzchnia użytkowa</b>	<b>87.86 m<sup>2</sup></b>
<b>Powierzchnia zabudowy</b>	<b>99.38 m<sup>2</sup></b>
<b>Kubatura</b>	<b>561 m<sup>3</sup></b>
<b>Wymiary budynku</b>	<b>8.10 x 13.15 m</b>
<b>Kąt nachylenia</b>	<b>43°</b>
<b>Wysokość budynku</b>	<b>8.07 m</b>
<b>Wymiary działki</b>	<b>17.20 x 18.55 m</b>



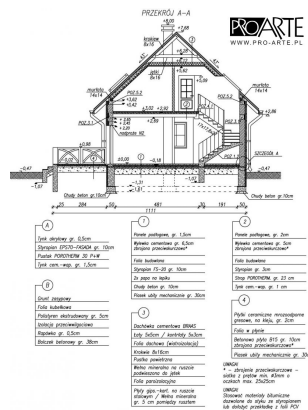
## Opis projektu

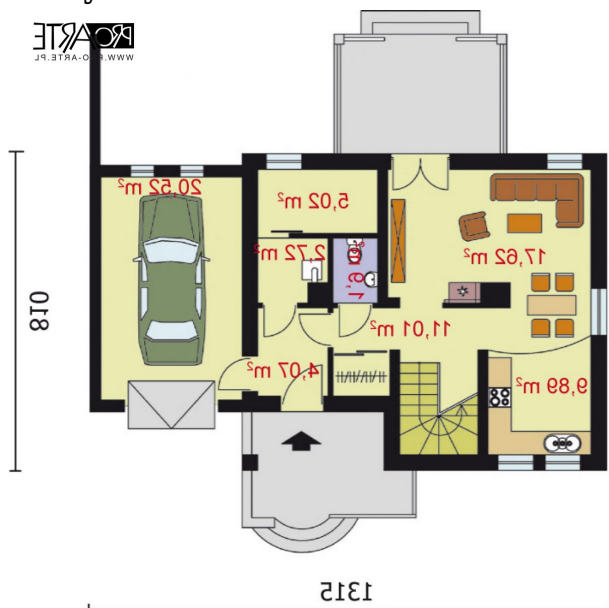
RIO GRANDE jak sama nazwa zobowiązuje, ma dużo do zaoferowania swojemu nowemu właścicielowi. Atrakcyjna elewacja skupiona na prostych kształtach oraz charakterystyczna wnęka tworząca zadaszenie nad drzwiami wejściowymi nadają Bliźniakowi niepowtarzalne piękno. Wnętrze prezentuje się równie okazale, ponieważ znajdziemy w nim kuchnię z jadalnią oddzieloną od salonu niewielką wysepką, dwie łazienki, trzy sypialnie, kotłownię oraz garaż. Dodatkowo Rio Grande posiada taras, dzięki któremu spotkania przy grillu staną się nowym rytuałem towarzyskim. Projekt składa się z czę...

## Elewacje

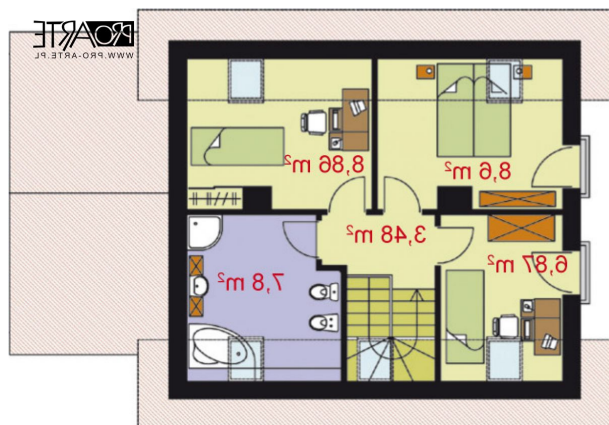


## Przekrój



**Rzuty**

**Parter 72.75 m<sup>2</sup>**

Wiatrołap	4.07 m <sup>2</sup>
Komunikacja z garderobą	11.01 m <sup>2</sup>
Kuchnia z aneksem jadalnym	9.89 m <sup>2</sup>
Pokój dzienny	17.62 m <sup>2</sup>
WC	1.90 m <sup>2</sup>
Kotłownia	2.72 m <sup>2</sup>
Pom. pomocnicze	5.02 m <sup>2</sup>
Garaż	20.52 m <sup>2</sup>


**Poddasze 35.61 m<sup>2</sup>**

Komunikacja	3.48 m <sup>2</sup>
Pokój	6.87 m <sup>2</sup>
Sypialnia	8.60 m <sup>2</sup>
Pokój	8.86 m <sup>2</sup>
Łazienka	7.80 m <sup>2</sup>