

Podstawowe informacje



Dane techniczne projektu

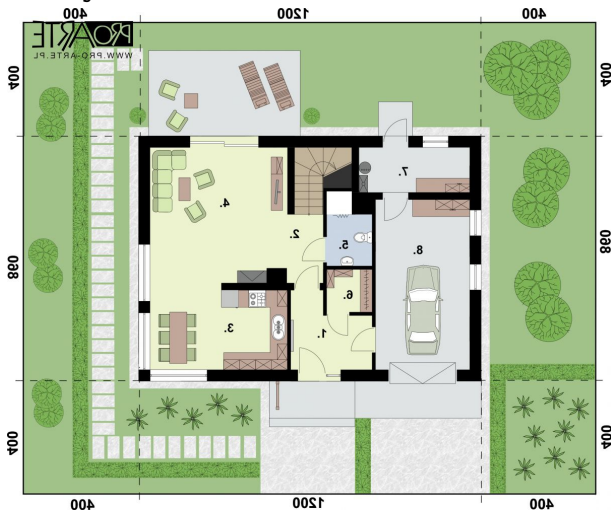
Całkowita powierzchnia	230.46 m²
Powierzchnia użytkowa	118.27 m²
Powierzchnia zabudowy	104.85 m²
Wymiary budynku	12 x 8.60 m
Kąt nachylenia	43°
Wysokość budynku	8.57 m
Wymiary działki	20.08 x 16.68 m

Opis projektu

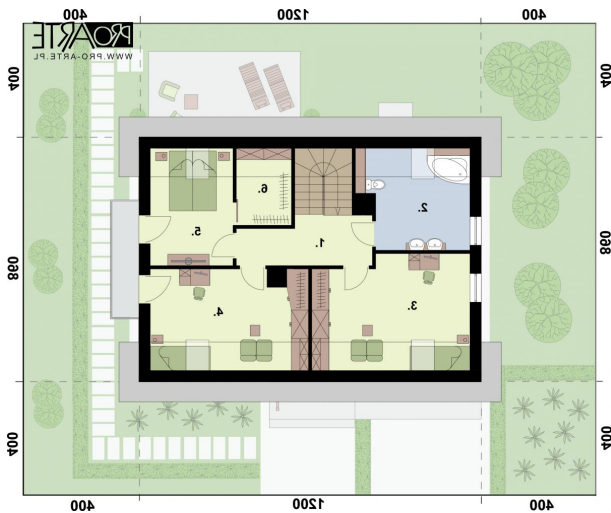
RIO 2 - dom mieszkalny wolnostojący z poddaszem użytkowym i garażem jednoznaczowym. Projekt składa się z części architektonicznej, konstrukcyjnej, wewnętrznych instalacji sanitarnych i instalacji elektrycznej. W projekcie załączone są podstawowe zestawienie stali, drewna i stolarki okiennie-drzwiowej. Do projektu dołączamy bezpłatną zgodę na wprowadzenie zmian, oświadczenie projektantów o wykonaniu projektu zgodnie z obowiązującymi normami i przepisami oraz kserokopie uprawnień projektantów wraz z aktualnym wpisem do izby. W przypadku zamówienia...

Elewacje



Rzuty

Parter 77.96 m²

Wiatrołap	6.25 m ²
Komunikacja	5.10 m ²
Kuchnia z aneksem jadalnym	13.27 m ²
Salon	22.24 m ²
WC	3.42 m ²
Garderoba / Pom. gosp.	2.29 m ²
Kotłownia	5.97 m ²
Garaż	19.42 m ²


Poddasze 65.70 m²

Komunikacja	9.63 m ²
Łazienka	9.95 m ²
Pokój	17.42 m ²
Pokój	15.19 m ²
Sypialnia	9.74 m ²
Garderoba	3.77 m ²