

Podstawowe informacje



Dane techniczne projektu

Całkowita powierzchnia	144.80 m²
Powierzchnia użytkowa	119.36 m²
Powierzchnia zabudowy	104.85 m²
Kubatura	697.02 m³
Wymiary budynku	12.08 x 8.68 m
Kąt nachylenia	43°
Wysokość budynku	8.67 m
Wymiary działki	20.08 x 16.68 m

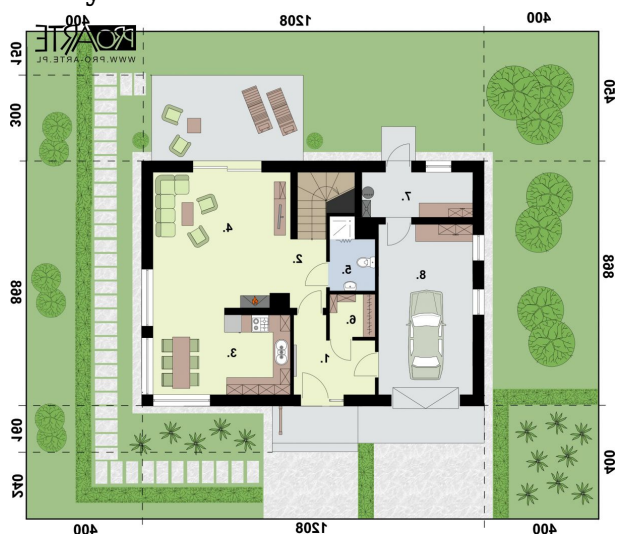
Opis projektu

RIO 2 - dom mieszkalny wolnostojący z poddaszem użytkowym i garażem jednostanowiskowym.

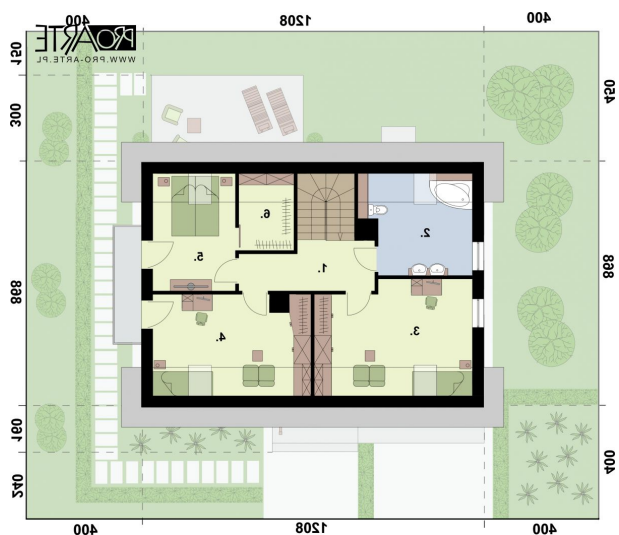
Projekt składa się z części architektonicznej, konstrukcyjnej, wewnętrznych instalacji sanitarnych i instalacji elektrycznej. W projekcie załączone są podstawowe zestawienie stali, drewna i stolarki okiennie-drzwiowej. Do projektu dołączamy bezpłatną zgodę na wprowadzenie zmian, oświadczenie projektantów o wykonaniu projektu zgodnie z obowiązującymi normami i przepisami oraz kserokopie uprawnień projektantów wraz z aktualnym wpisem do izby.

Elewacje



Rzuty

Parter 79.81 m²

Wiatrołap	5.06 m ²
Komunikacja	3.78 m ²
Kuchnia	14.18 m ²
Pokój dzienny	23.35 m ²
Łazienka	3.70 m ²
Garderoba	2.31 m ²
Kotłownia	7.22 m ²
Garaż	20.21 m ²


Poddasze 64.99 m²

Komunikacja	7.20 m ²
Łazienka	11.07 m ²
Pokój	18.73 m ²
Pokój	14.09 m ²
Pokój	9.80 m ²
Kotłownia	4.10 m ²