

Podstawowe informacje



Dane techniczne projektu

Całkowita powierzchnia	230.46 m²
Powierzchnia użytkowa	118.27 m²
Powierzchnia zabudowy	104.85 m²
Kubatura	714 m³
Kąt nachylenia	43°
Wysokość budynku	8.57 m
Wymiary działki	20 x 16.60 m



Opis projektu

RIO 2 projekt domu z bali drewnianych - w tym domu spotyka się ekologia, tradycja i design. Na dom składają się część dzienna z salonem otwartym na kuchnię, pom. gospodarcze mogące pełnić funkcję spiżarni lub garderoby, łazienka, kotłownia oraz garaż na parterze, całości dopełnia strefa nocna z trzema sypialniami i większą łazienką na poddaszu.

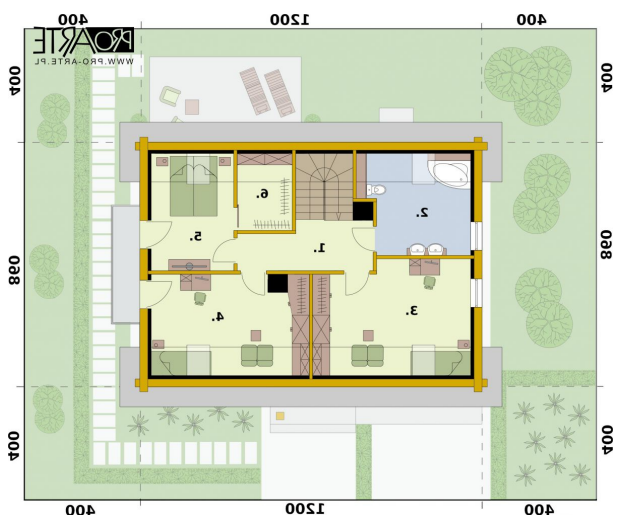
Elewacje



Rzuty

Parter 77.96 m²

Wiatrołap	6.25 m ²
Komunikacja	5.10 m ²
Kuchnia	13.27 m ²
Salon	22.24 m ²
WC	3.42 m ²
Garderoba	2.29 m ²
Kotłownia	5.97 m ²
Garaż	19.42 m ²


Poddasze 65.70 m²

Komunikacja	9.63 m ²
Łazienka	9.95 m ²
Pokój	17.42 m ²
Pokój	15.19 m ²
Sypialnia	9.74 m ²
Garderoba	3.77 m ²