

## Podstawowe informacje



## Dane techniczne projektu

<b>Całkowita powierzchnia</b>	<b>702.82 m<sup>2</sup></b>
<b>Powierzchnia użytkowa</b>	<b>523.34 m<sup>2</sup></b>
<b>Powierzchnia zabudowy</b>	<b>452.32 m<sup>2</sup></b>
<b>Powierzchnia dachu</b>	<b>624.89 m<sup>2</sup></b>
<b>Kubatura</b>	<b>2 496 m<sup>3</sup></b>
<b>Wymiary budynku</b>	<b>22.65 x 33.05 m</b>
<b>Kąt nachylenia</b>	<b>25°</b>
<b>Wysokość budynku</b>	<b>9.35 m</b>
<b>Wymiary działki</b>	<b>32.68 x 41.05 m</b>



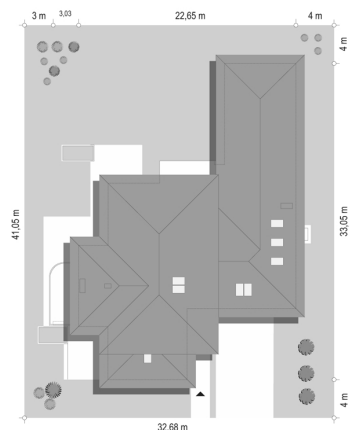
## Opis projektu

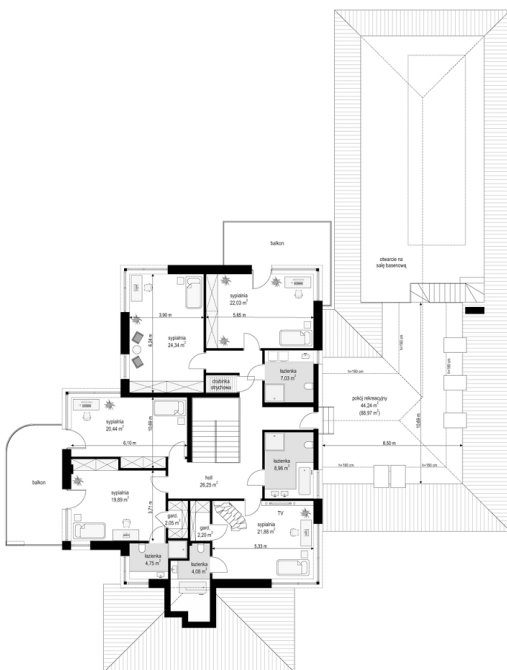
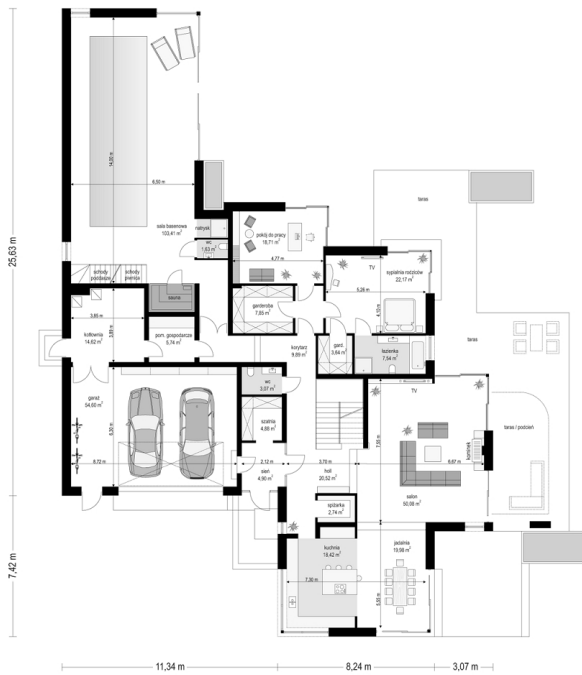
Rezydencja z widokiem to projekt okazałej rezydencji, największego z serii „Domów z widokiem”. Jest to luksusowy, superkomfortowy dom jednorodzinny dla cztero-, a nawet siedmioosobowej rodziny. To piękna, rozłożysta willa z mnóstwem przestrzeni i z częścią rekreacyjno - basenową. Budynek powtarza rozwiązania i detale popularnego i modnego wśród Klientów „Dому z widokiem”, ale jest to wydanie superluksusowe tego projektu. Architektura: rdzeniem domu jest piętrowa dwukondygnacyjna bryła części mieszkalnej. Wokół niej dołączono partero...

## Elewacje



## Sytuacje



**Rzuty**


**Rzuty**

