

Podstawowe informacje



Dane techniczne projektu

Całkowita powierzchnia	119.20 m²
Powierzchnia użytkowa	119.20 m²
Powierzchnia zabudowy	139.80 m²
Powierzchnia dachu	239.70 m²
Kubatura	559.20 m³
Kąt nachylenia	43°
Wysokość budynku	8.60 m
Wymiary działki	22.32 x 19.33 m



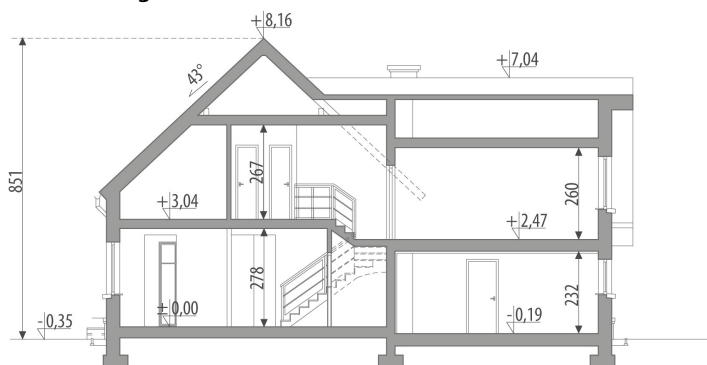
Opis projektu

Dom z użytkowym poddaszem, dla 4-5-osobowej rodziny. Na parterze znajdują się: pokój dzienny połączony z jadalnią, łazienka, pokój gościnny/gabinet, oraz duże pomieszczenie gospodarcze dostępne z garażu dwustanowiskowego. Na poddaszu znajdują się trzy pokoje, duża łazienka oraz obszerny strych, który można zaadaptować na dodatkowy pokój. Projekt dostępny w wersji z garażem jednostanowiskowym - Realny. Projekt może być wykorzystany do zabudowy bliźniaczej.

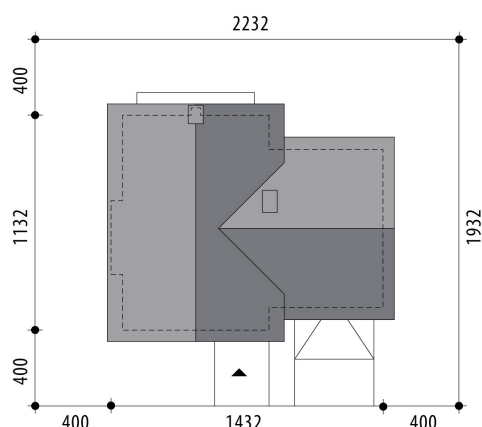
Elewacje

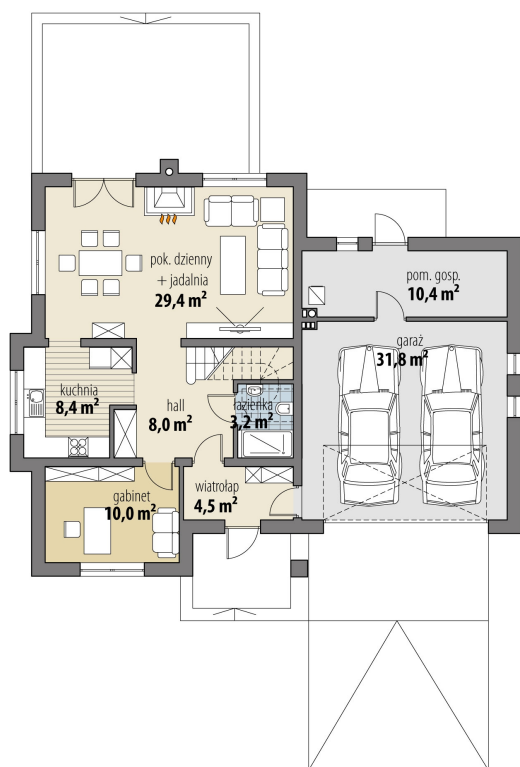


Przekrój

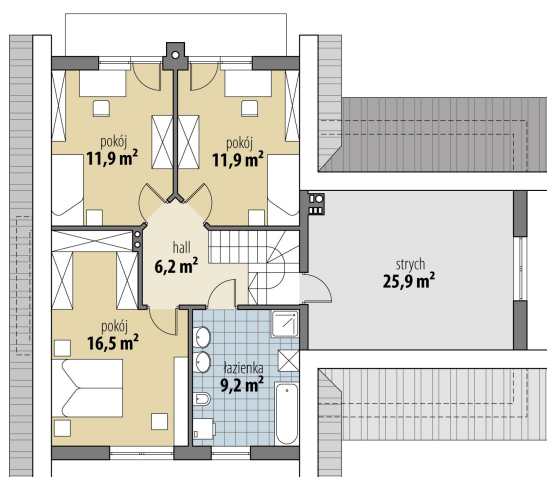


Sytuacje



Rzuty

Parter 63.50 m²

wiatrołap	4.50 m ²
hall	8.00 m ²
łazienka	3.20 m ²
pok. dzienny + jadalnia	29.40 m ²
kuchnia	8.40 m ²
pokój/gabinet	10.00 m ²
pom. gosp.	10.40 m ²
garaż	31.80 m ²


Poddasze 55.70 m²

hall	6.20 m ²
łazienka	9.20 m ²
pokój	16.50 m ²
pokój	11.90 m ²
pokój	11.90 m ²
strych	25.90 m ²