

Podstawowe informacje



Dane techniczne projektu

Całkowita powierzchnia	210.54 m²
Powierzchnia użytkowa	138.52 m²
Powierzchnia zabudowy	107.74 m²
Powierzchnia dachu	185 m²
Kubatura	671 m³
Wymiary budynku	11.74 x 9.64 m
Kąt nachylenia	40°
Wysokość budynku	8.23 m
Wymiary działki	19.74 x 18.64 m



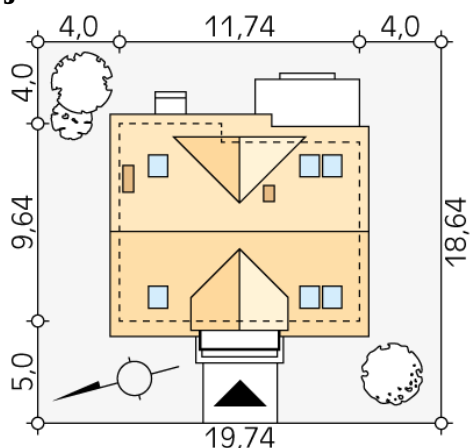
Opis projektu

Dom jednorodzinny z poddaszem użytkowym. Na parterze zaprojektowano otwartą przestrzeń pokoju dziennego połączoną z kuchnią, dodatkowy pokój, sporą kotłownię i łazienkę. Na poddaszu umieszczono trzy sypialnie i łazienkę.

Elewacje



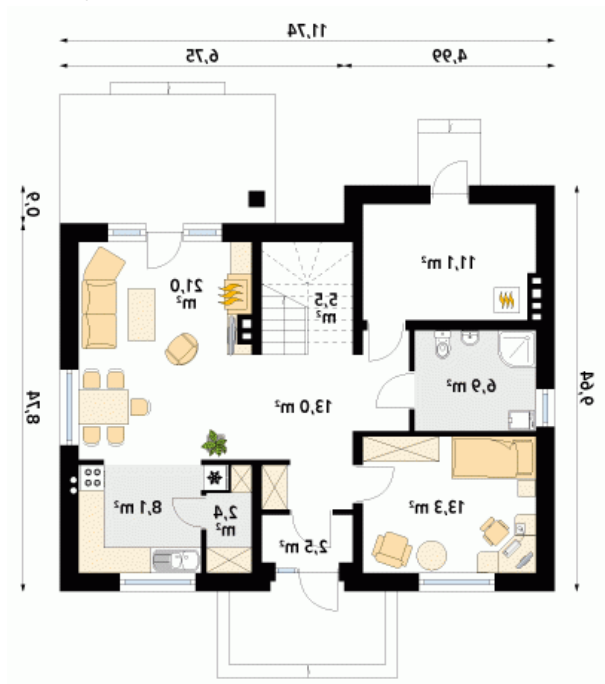
Sytuacje



DOBRY DOM
 ul. Wrzesława Romańczuka 6, 35-302 Rzeszów
 +48 17 852 52 30
 08:00 - 16:00

waldemar.kowalski@grupadobrydom.pl

Podane ceny nie stanowią oferty handlowej w rozumieniu art. 66 par. 1 Kodeksu Cywilnego

Rzuty

Parter 81.95 m²

wiatrołap	2.36 m ²
hol	12.41 m ²
pokój	13.09 m ²
łazienka	6.78 m ²
schody	5.38 m ²
salon/jadalnia	20.78 m ²
kuchnia	7.99 m ²
spizarnia	2.26 m ²
kotłownia	10.90 m ²


Poddasze 56.57 m²

korytarz/komunikacja	5.60 m ²
pokój	10.97 m ²
pokój	18.64 m ²
pokój	10.84 m ²
łazienka	10.52 m ²