

## Podstawowe informacje



## Dane techniczne projektu

<b>Całkowita powierzchnia</b>	<b>187.90 m<sup>2</sup></b>
<b>Powierzchnia użytkowa</b>	<b>147.10 m<sup>2</sup></b>
<b>Powierzchnia zabudowy</b>	<b>131.80 m<sup>2</sup></b>
<b>Kubatura</b>	<b>733 m<sup>3</sup></b>
<b>Wymiary budynku</b>	<b>9.50 x 14.30 m</b>
<b>Kąt nachylenia</b>	<b>40°</b>
<b>Wysokość budynku</b>	<b>8.34 m</b>
<b>Wymiary działki</b>	<b>17.50 x 21.30 m</b>



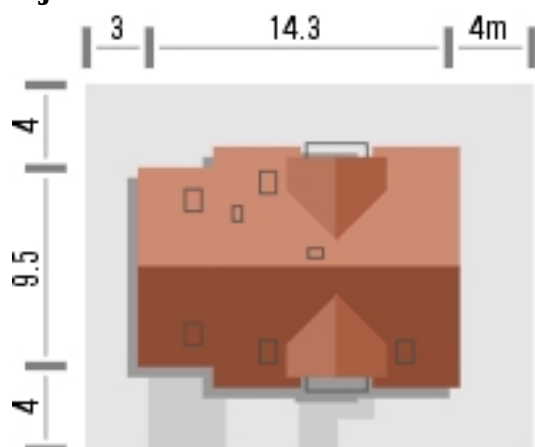
## Opis projektu

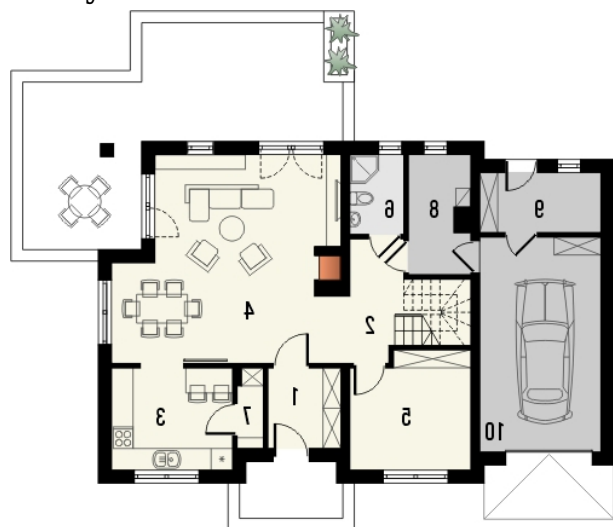
Pryzmat 2 to wersja projektu Pryzmat o nieco innym wykończeniu i, co za tym idzie, o nieco innym charakterze. Okładzina drewniana w białym kolorze wyróżnia lukarnę oraz strefę wejściową, tworząc jednocześnie przykuwającą uwagę akcent pośrodku frontowej elewacji budynku. Materiał ten znalazł się również na tyłach budynku. Dom kryty jest prostym dwuspadowym dachem, co pozwoli zminimalizować koszty na etapie wykonawczym.

## Elewacje

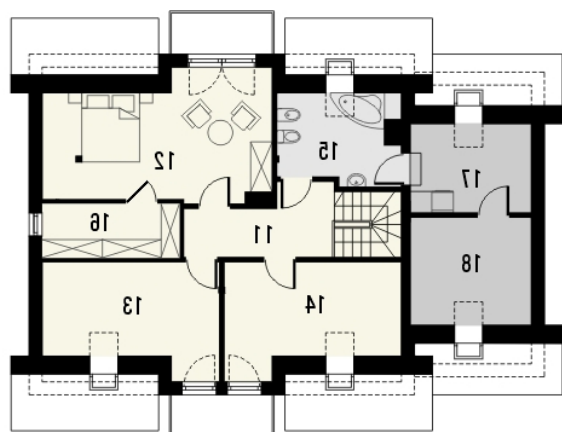


## Sytuacje



**Rzuty**

**Parter 102.60 m<sup>2</sup>**

Wiatrołap	4.50 m <sup>2</sup>
Garaż	20.00 m <sup>2</sup>
Hall	8.80 m <sup>2</sup>
Kuchnia	9.70 m <sup>2</sup>
Pokój dzienny z jadalnią	33.00 m <sup>2</sup>
Pokój	10.60 m <sup>2</sup>
Łazienka	3.30 m <sup>2</sup>
Spizarka	1.60 m <sup>2</sup>
Pom. gospodarcze	5.50 m <sup>2</sup>
Pom. gospodarcze	5.60 m <sup>2</sup>


**Poddasze 85.30 m<sup>2</sup>**

Hall	6.90 m <sup>2</sup>
Pokój	19.70 m <sup>2</sup>
Pokój	12.60 m <sup>2</sup>
Pokój	12.60 m <sup>2</sup>
Łazienka	7.00 m <sup>2</sup>
Garderoba	5.70 m <sup>2</sup>
Strych/pralnia	7.10 m <sup>2</sup>
Strych	13.70 m <sup>2</sup>