

## Podstawowe informacje



## Dane techniczne projektu

<b>Całkowita powierzchnia</b>	<b>182.14 m<sup>2</sup></b>
<b>Powierzchnia użytkowa</b>	<b>116.62 m<sup>2</sup></b>
<b>Powierzchnia zabudowy</b>	<b>89.16 m<sup>2</sup></b>
<b>Powierzchnia dachu</b>	<b>113.76 m<sup>2</sup></b>
<b>Kubatura</b>	<b>598 m<sup>3</sup></b>
<b>Wymiary budynku</b>	<b>7.25 x 12.49 m</b>
<b>Kąt nachylenia</b>	<b>40°</b>
<b>Wysokość budynku</b>	<b>8.09 m</b>
<b>Wymiary działki</b>	<b>14.25 x 21.49 m</b>



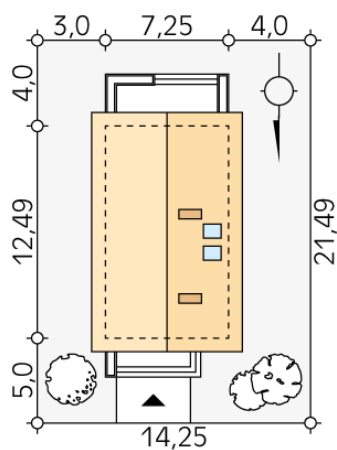
## Opis projektu

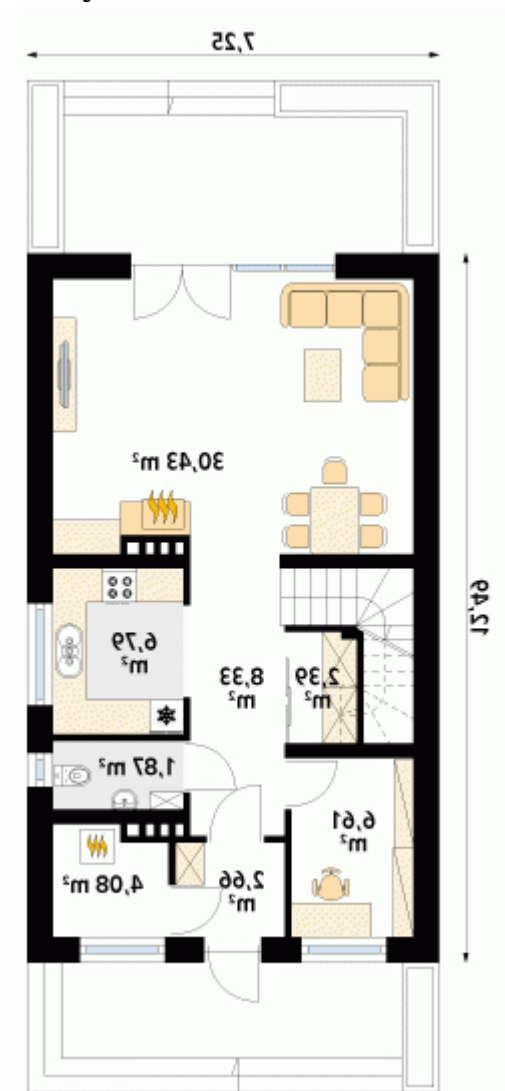
Dom został zaprojektowany w technologii murowanej. Idealnie nadaje się na wąską działkę. We wnętrzu domu znajdują się trzy sypialnie oraz dwie łazienki. Małe gabaryty domu umożliwiają usytuowanie go na wąskiej lub płytkiej działce. Dom zaprojektowany w bardzo nowoczesnym stylu. Pryma jest projektem energooszczędnym, gdzie zastosowano szereg rozwiązań służących do uzyskania optymalnych parametrów cieplnych budynku.

## Elewacje

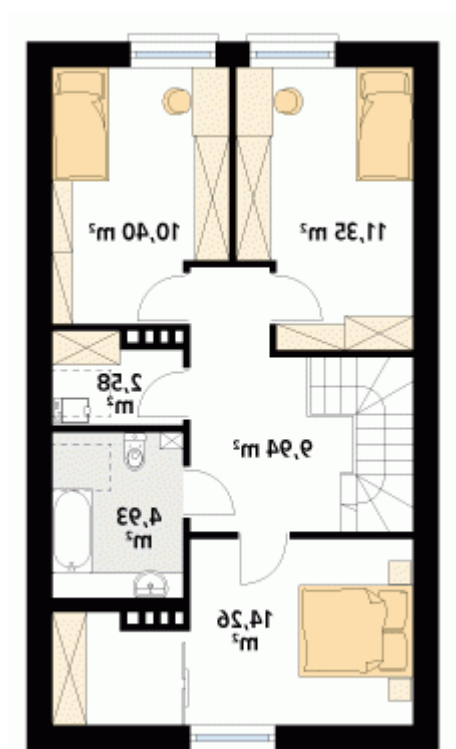


## Sytuacje



**Rzuty**

**Parter 63.16 m<sup>2</sup>**

wiatrołap	2.66 m <sup>2</sup>
korytarz/komunikacja	8.33 m <sup>2</sup>
garderoba	2.39 m <sup>2</sup>
kuchnia	6.79 m <sup>2</sup>
gabinet	6.61 m <sup>2</sup>
salon/jadalnia	30.43 m <sup>2</sup>
łazienka	1.87 m <sup>2</sup>
kotłownia	4.08 m <sup>2</sup>


**Poddasze 53.46 m<sup>2</sup>**

korytarz/komunikacja	9.94 m <sup>2</sup>
łazienka	4.93 m <sup>2</sup>
sypialnia	11.35 m <sup>2</sup>
sypialnia	10.40 m <sup>2</sup>
sypialnia	14.26 m <sup>2</sup>
pralnia	2.58 m <sup>2</sup>