

Podstawowe informacje



Dane techniczne projektu

Całkowita powierzchnia	245.90 m²
Powierzchnia użytkowa	146.70 m²
Powierzchnia zabudowy	126.90 m²
Powierzchnia dachu	212 m²
Kubatura	713.90 m³
Kąt nachylenia	40°
Wysokość budynku	9.30 m
Wymiary działki	20 x 20.20 m



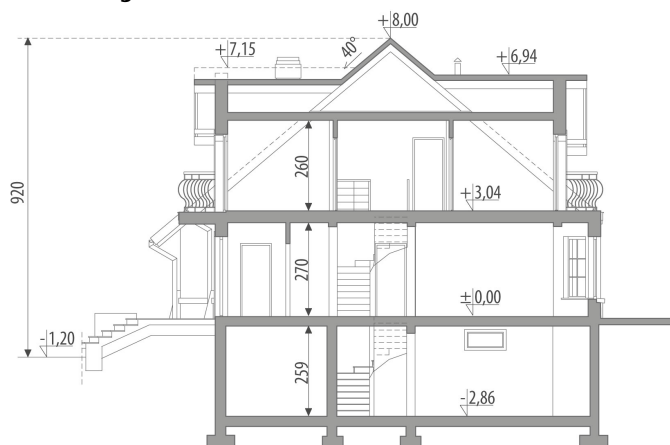
Opis projektu

Dom z poddaszem użytkowym, podpiwniczony, przeznaczony dla 4-5 osobowej rodziny. Pokój dzienny z kominkiem i jadalnia zlokalizowane są od strony ogrodu. W części frontowej znajduje się kuchnia z dużą spiżarnią oraz garaż. Część gospodarczą zlokalizowano w piwnicy. Na poddaszu znajdują się trzy sypialnie, z czego dwie mają własne garderoby oraz duża łazienka. Projekt dostępny w wersji bez piwnicy z garażem jednostanowiskowym - Proton I oraz w wersji z garażem dwustanowiskowym - Proton II. Projekt można zbliżniczyć.

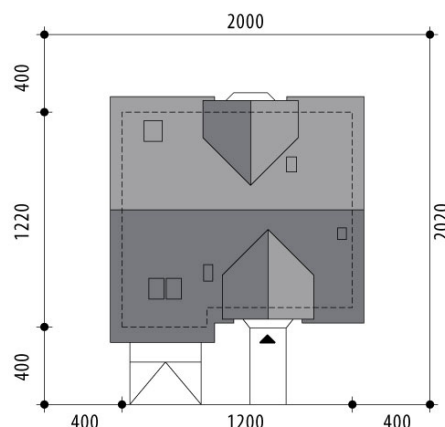
Elewacje

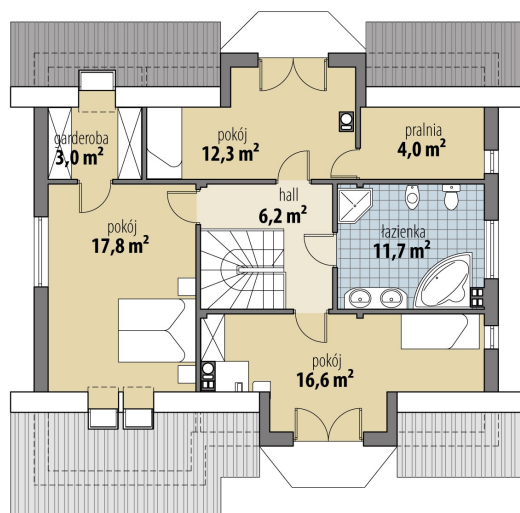


Przekrój

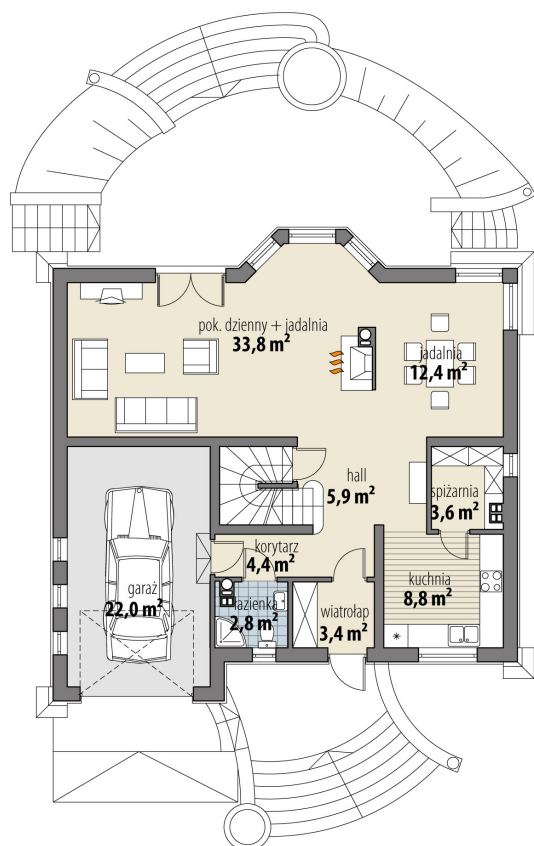


Sytuacje

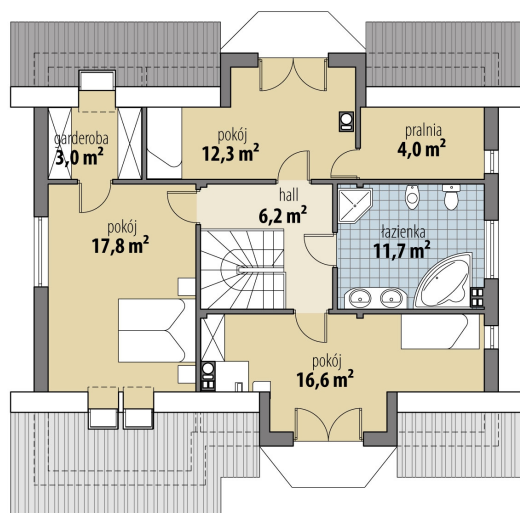


Rzuty

Piwnica 99.20 m²

hall	9.50 m ²
pom. gosp.	9.10 m ²
kotłownia	11.30 m ²
pom. gosp.	22.90 m ²
pom. gosp.	34.00 m ²
pom. gosp.	12.40 m ²


Parter 75.10 m²

wiatrołap	3.40 m ²
hall	5.90 m ²
korytarz	4.40 m ²
jadalnia	12.40 m ²
salon	33.80 m ²
spiżarnia	3.60 m ²
kuchnia	8.80 m ²
łazienka	2.80 m ²
garaż	22.00 m ²

Rzuty**Poddasze 71.60 m²**

hall	6.20 m ²
pokój	12.30 m ²
garderoba	3.00 m ²
pokój	17.80 m ²
pokój	16.60 m ²
łazienka	11.70 m ²
garderoba	4.00 m ²