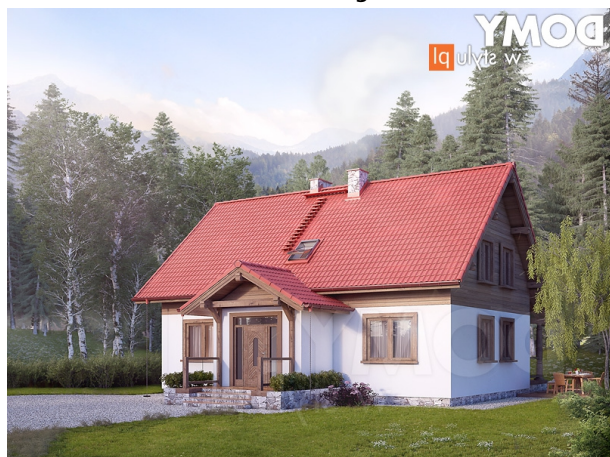


Podstawowe informacje



Dane techniczne projektu

| | |
|-------------------------------|-----------------------------|
| Całkowita powierzchnia | 237.14 m² |
| Powierzchnia użytkowa | 162.64 m² |
| Powierzchnia zabudowy | 122.19 m² |
| Powierzchnia dachu | 254.37 m² |
| Kubatura | 424.31 m³ |
| Wymiary budynku | 12.25 x 11.50 m |
| Kąt nachylenia | 40° |
| Wysokość budynku | 8.67 m |
| Wymiary działki | 20.25 x 20.50 m |



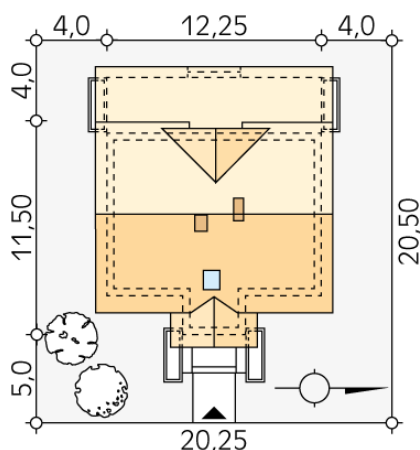
Opis projektu

Poziomkowy to jednorodzinny dom z użytkowym poddaszem, który może pełnić rolę zarówno budynku rekreacyjnego, jak również całorocznego. Na parterze znajduje się część dzienna, na którą składa się salon połączony z jadalnią, oraz otwarta kuchnia ze spiżarką. Do dyspozycji mieszkańców na parterze zaprojektowano również dodatkowy pokój oraz łazienkę. Na poddaszu znajdują się trzy sypialnie, garderoba oraz łazienka. Atutem projektu jest zadaszony taras od strony elewacji ogrodowej, która pozwala delektować się urokami natury, niezależnie od...

Elewacje



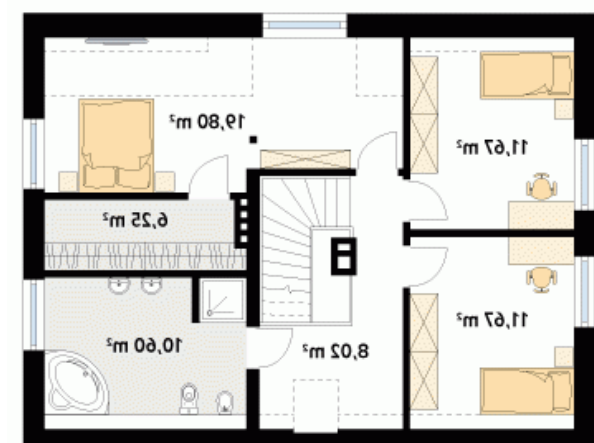
Sytuacje



Rzuty

Parter 94.62 m²

| | |
|----------------|----------------------|
| wiatrołap | 5.26 m ² |
| salon/jadalnia | 58.25 m ² |
| kuchnia | 15.10 m ² |
| łazienka | 4.19 m ² |
| spizarnia | 3.55 m ² |
| pokój | 8.27 m ² |


Poddasze 68.01 m²

| | |
|----------------------|----------------------|
| korytarz/komunikacja | 8.02 m ² |
| pokój | 11.67 m ² |
| pokój | 11.67 m ² |
| sypialnia | 19.80 m ² |
| garderoba | 6.25 m ² |
| łazienka | 10.60 m ² |