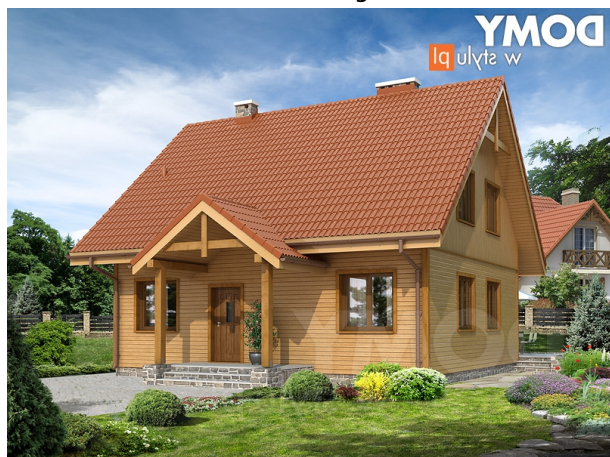


Podstawowe informacje



Dane techniczne projektu

Całkowita powierzchnia	176.50 m²
Powierzchnia użytkowa	124.90 m²
Powierzchnia zabudowy	89.80 m²
Powierzchnia dachu	166 m²
Kubatura	541 m³
Wymiary budynku	9.78 x 11.94 m
Kąt nachylenia	42°
Wysokość budynku	8.81 m
Wymiary działki	21.78 x 22.94 m



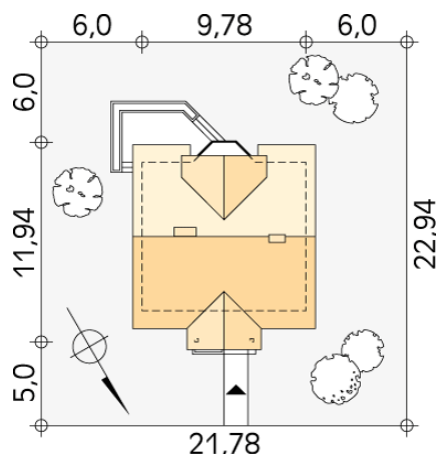
Opis projektu

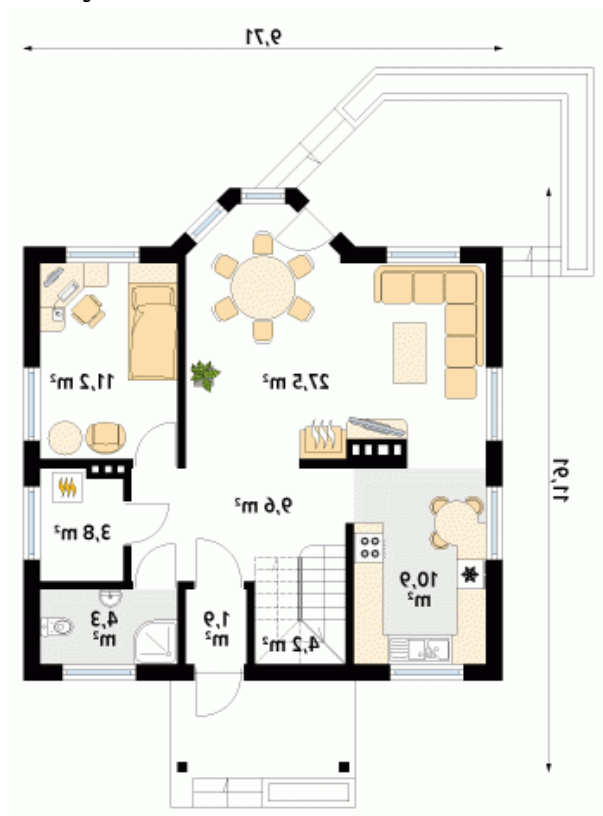
Dom jednorodzinny, wolno stojący, parterowy z użytkowym poddaszem, niepodpiwniczony. Pomimo niewielkich gabarytów zapewnia wygodę 4 - 5-osobowej rodzinie. Budynek o zwartej bryle z tradycyjnie ukształtowanym dachem.

Elewacje

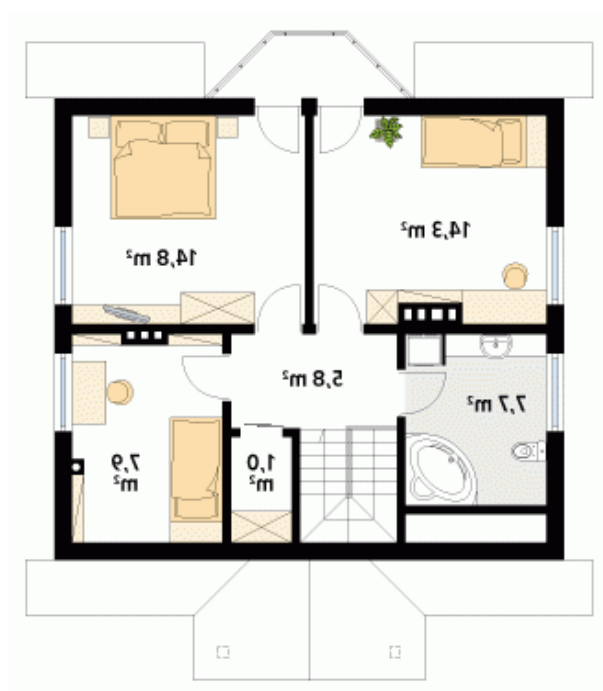


Sytuacje



Rzuty

Parter 73.40 m²

wiatrołap	1.90 m ²
hol	9.60 m ²
schody	4.20 m ²
kuchnia	10.90 m ²
salon/jadalnia	27.50 m ²
pokój	11.20 m ²
łazienka	4.30 m ²
kotłownia	3.80 m ²


Poddasze 51.50 m²

korytarz/komunikacja	5.80 m ²
łazienka	7.70 m ²
sypialnia	14.30 m ²
sypialnia	14.80 m ²
sypialnia	7.90 m ²
garderoba	1.00 m ²