

Podstawowe informacje



Dane techniczne projektu

Całkowita powierzchnia	257.90 m²
Powierzchnia użytkowa	128.70 m²
Powierzchnia zabudowy	133 m²
Powierzchnia dachu	226 m²
Kubatura	800 m³
Wymiary budynku	15.65 x 10.75 m
Kąt nachylenia	40°
Wysokość budynku	8.73 m
Wymiary działki	23.65 x 19.75 m



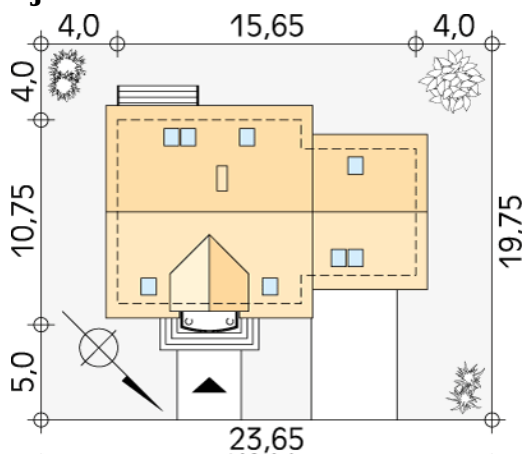
Opis projektu

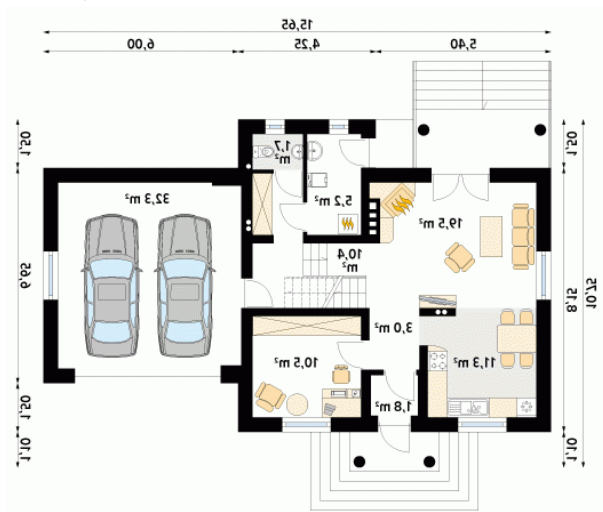
Mały dom mieszkalny, jednorodzinny. Na parterze zaprojektowano dodatkowy pokój. Na poddaszu znajdują się trzy przestrzenne pokoje. Wygodny dom dla 5-osobowej rodziny.

Elewacje

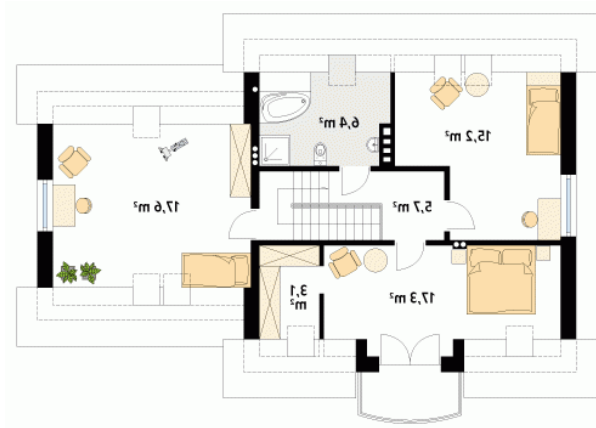


Sytuacje



Rzuty

Parter 95.70 m²

wiatrołap	1.80 m ²
hol	3.00 m ²
kuchnia/jadalnia	11.30 m ²
salon	19.50 m ²
korytarz/komunikacja	10.40 m ²
gabinet	10.50 m ²
wc	1.70 m ²
kotłownia	5.20 m ²
garaż	32.30 m ²


Poddasze 65.30 m²

korytarz/komunikacja	5.70 m ²
sypialnia	15.20 m ²
łazienka	6.40 m ²
sypialnia	17.30 m ²
garderoba	3.10 m ²
sypialnia	17.60 m ²