

## Podstawowe informacje



## Dane techniczne projektu

|                               |                             |
|-------------------------------|-----------------------------|
| <b>Całkowita powierzchnia</b> | <b>145.10 m<sup>2</sup></b> |
| <b>Powierzchnia użytkowa</b>  | <b>145.10 m<sup>2</sup></b> |
| <b>Powierzchnia zabudowy</b>  | <b>162.90 m<sup>2</sup></b> |
| <b>Powierzchnia dachu</b>     | <b>158.20 m<sup>2</sup></b> |
| <b>Kubatura</b>               | <b>359.10 m<sup>3</sup></b> |
| <b>Kąt nachylenia</b>         | <b>20°</b>                  |
| <b>Wysokość budynku</b>       | <b>7.50 m</b>               |
| <b>Wymiary działki</b>        | <b>19.92 x 27.40 m</b>      |



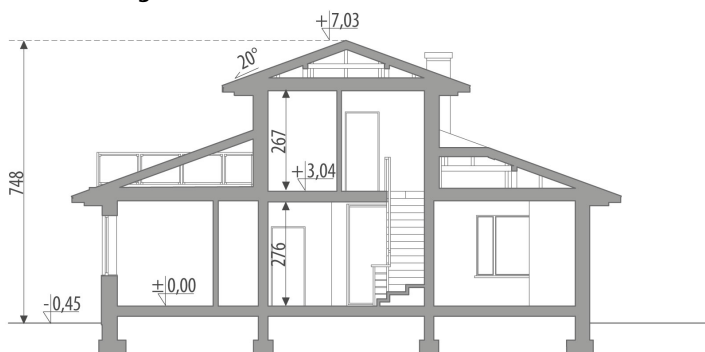
## Opis projektu

Dom jednopiętrowy, przeznaczony dla 4-6-osobowej rodziny. Na parterze znajduje się pokój dzienny z bezpośrednim wyjściem na ogród, przestrzennie połączony z jadalnią, częściowo otwarta kuchnia, łazienka oraz dwie sypialnie. Jednostanowiskowy garaż dostępny jest poprzez pomieszczenie gospodarcze. Na piętrze znajdują się dwa pokoje, łazienka oraz dwa duże tarasy. Projekt dostępny w wersji bez tarasu nad garażem - Penelopa I oraz z dodatkowym pokojem na piętrze - Penelopa III.

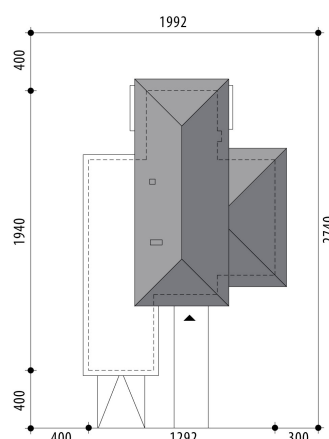
## Elewacje

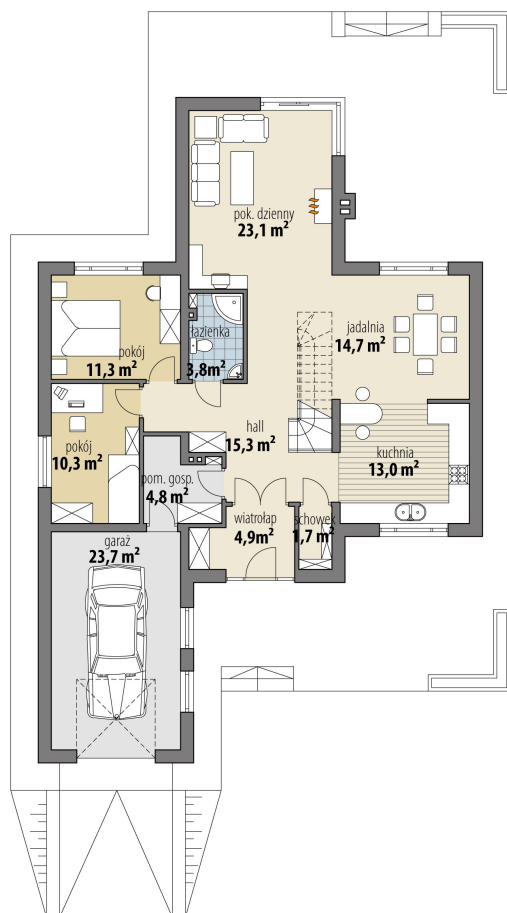


## Przekrój



## Sytuacje



**Rzuty**

**Parter 102.90 m<sup>2</sup>**

|              |                      |
|--------------|----------------------|
| wiatrołap    | 4.90 m <sup>2</sup>  |
| pom. gosp.   | 4.80 m <sup>2</sup>  |
| garaż        | 23.70 m <sup>2</sup> |
| hall         | 15.30 m <sup>2</sup> |
| schowek      | 1.70 m <sup>2</sup>  |
| kuchnia      | 13.00 m <sup>2</sup> |
| jadalnia     | 14.70 m <sup>2</sup> |
| pok. dzienny | 23.10 m <sup>2</sup> |
| łazienka     | 3.80 m <sup>2</sup>  |
| pokój        | 11.30 m <sup>2</sup> |
| pokój        | 10.30 m <sup>2</sup> |

## Piętro 42.20 m<sup>2</sup>

|          |                      |
|----------|----------------------|
| hall     | 4.90 m <sup>2</sup>  |
| pokój    | 16.70 m <sup>2</sup> |
| łazienka | 7.30 m <sup>2</sup>  |
| pokój    | 13.30 m <sup>2</sup> |

