

Podstawowe informacje



Dane techniczne projektu

Całkowita powierzchnia	108.93 m²
Powierzchnia użytkowa	102 m²
Powierzchnia zabudowy	129.30 m²
Powierzchnia dachu	130.18 m²
Kubatura	544.48 m³
Kąt nachylenia	8°
Wysokość budynku	4.50 m
Wymiary działki	23.50 x 22.70 m



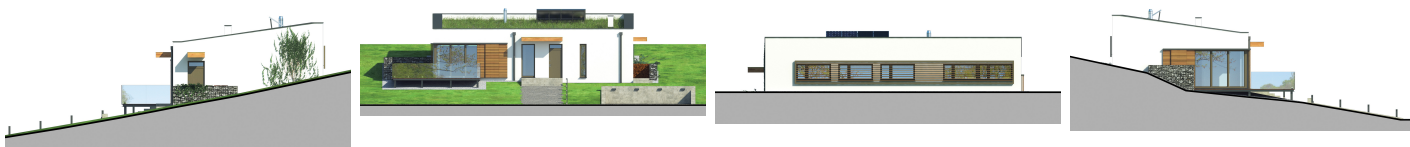
Opis projektu

Parterowy dom letniskowy, częściowo zagłębiony w stoku góry, przeznaczony dla 4-6 osób.

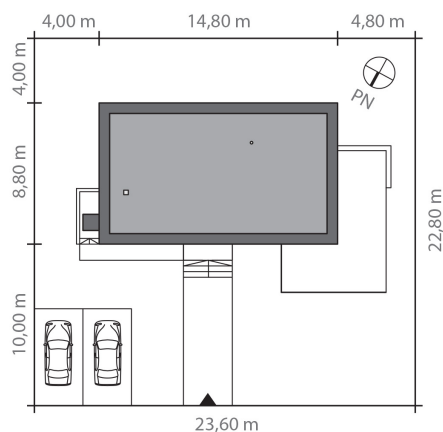
Dom częściowo schowany w ziemi, dzięki zazielenionemu stropodachowi nachylonemu podobnie do stoku góry, wtapiający się w otaczający go krajobraz. Salon i kuchnia posiadają okna z trzech stron świata, dzięki czemu są oświetlone słońcem przez cały dzień. Przestronny taras daje mieszkańcom możliwość bliskiego kontaktu z naturą oraz umożliwia podziwianie górskiego krajobrazu.

Dzięki nowoczesnym rozwiązaniom technologicznym dom jest chroniony zarówno przed w...

Elewacje



Sytuacje



Rzuty

Parter 108.93 m²

Wiatrołap	3.04 m ²
Pom. gospodarcze	3.02 m ²
Pom. techniczne	3.06 m ²
Komunikacja	17.75 m ²
Kuchnia	5.78 m ²
Pokój dzienny z jadalnią	41.60 m ²
Pokój	7.29 m ²
Pokój	7.86 m ²
Sypialnia	13.75 m ²
Łazienka	1.89 m ²
Łazienka	3.89 m ²