

## Podstawowe informacje



## Dane techniczne projektu

<b>Całkowita powierzchnia</b>	<b>363.64 m<sup>2</sup></b>
<b>Powierzchnia użytkowa</b>	<b>205.03 m<sup>2</sup></b>
<b>Powierzchnia zabudowy</b>	<b>205.98 m<sup>2</sup></b>
<b>Powierzchnia dachu</b>	<b>288 m<sup>2</sup></b>
<b>Kubatura</b>	<b>1 097 m<sup>3</sup></b>
<b>Wymiary budynku</b>	<b>22.50 x 11.65 m</b>
<b>Kąt nachylenia</b>	<b>30°</b>
<b>Wysokość budynku</b>	<b>8.70 m</b>
<b>Wymiary działki</b>	<b>29.50 x 20.65 m</b>



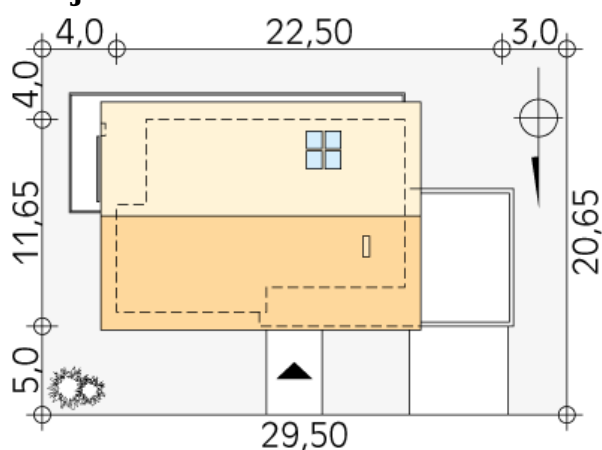
## Opis projektu

Dom jednorodzinny, parterowy z użytkowym poddaszem, przeznaczony dla 4 - 5-osobowej rodziny. Nowoczesny, o prostej bryle zamkniętej dwuspadowym dachem. Niebanalny układ wnętrza z pustką nad salonem i dużą antresolą. Duże, efektowne przeszklenia.

## Elewacje



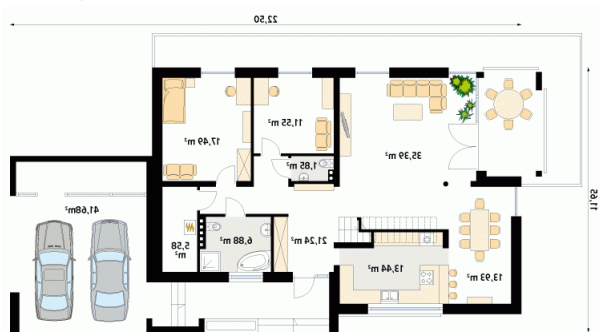
## Sytuacje



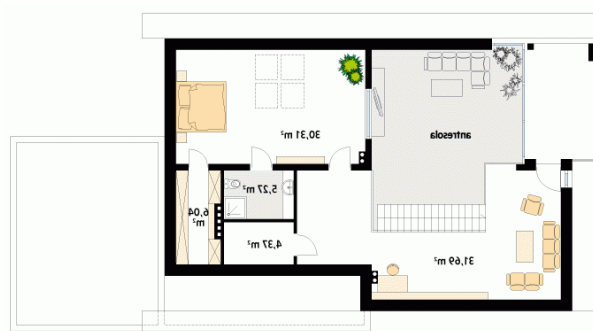
DOBRY DOM  
 ul. Wrzesława Romańczuka 6, 35-302 Rzeszów  
 +48 17 852 52 30  
 08:00 - 16:00

waldemar.kowalski@grupadobrydom.pl

Podane ceny nie stanowią oferty handlowej w rozumieniu art. 66 par. 1 Kodeksu Cywilnego

**Rzuty**

**Parter 169.03 m<sup>2</sup>**

korytarz/komunikacja	21.24 m <sup>2</sup>
garaż	41.68 m <sup>2</sup>
kuchnia	13.44 m <sup>2</sup>
jadalnia	13.93 m <sup>2</sup>
salon	35.39 m <sup>2</sup>
pokój	11.55 m <sup>2</sup>
pokój	17.49 m <sup>2</sup>
wc	1.85 m <sup>2</sup>
łazienka	6.88 m <sup>2</sup>
kotłownia	5.58 m <sup>2</sup>


**Poddasze 77.68 m<sup>2</sup>**

antresola	31.69 m <sup>2</sup>
pomieszczenie gospodarcze	4.37 m <sup>2</sup>
sypialnia	30.31 m <sup>2</sup>
łazienka	5.27 m <sup>2</sup>
garderoba	6.04 m <sup>2</sup>