

Podstawowe informacje



Dane techniczne projektu

Całkowita powierzchnia	151.60 m²
Powierzchnia użytkowa	151.60 m²
Powierzchnia zabudowy	160.70 m²
Powierzchnia dachu	213 m²
Kubatura	542.60 m³
Kąt nachylenia	40°
Wysokość budynku	7.90 m
Wymiary działki	20.20 x 20.50 m



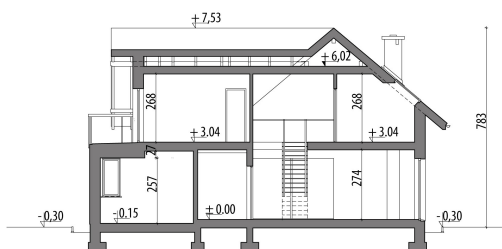
Opis projektu

Dom jednorodzinny z dwuspadowym dachem, jednostanowiskowym garażem i użytkowym poddaszem, przewidziany dla 4-5-osobowej rodziny. Parter składa się z pokoju dziennego połączonego z jadalnią i kuchnią, spiżarni, łazienki, garderoby, gabinetu, pomieszczenia gospodarczego oraz garażu. Na poddaszu znajdują się trzy sypialnie, łazienka, pralnia i garderoba. Projekt dostępny w wersji z takim samym układem pomieszczeń, ale innym dachem - Oliwier, oraz w wersji z innym układem pomieszczeń - Ina.

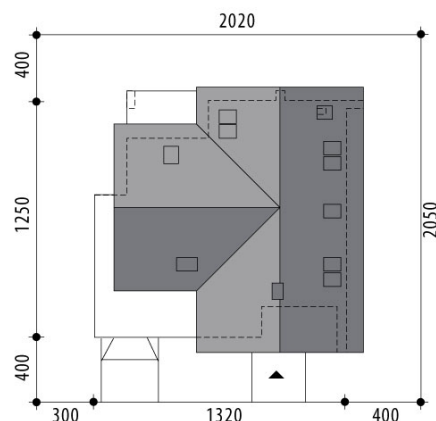
Elewacje

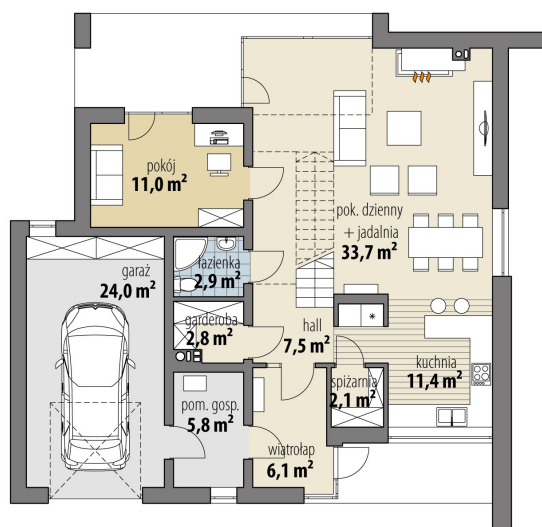


Przekrój

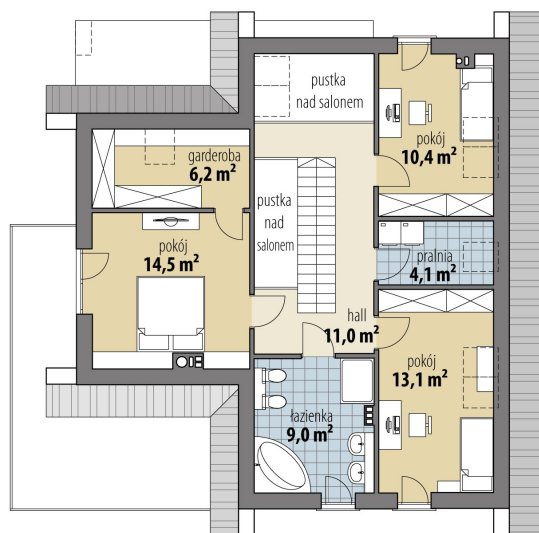


Sytuacje



Rzuty

Parter 83.30 m²

wiatrołap	6.10 m ²
garaż	24.00 m ²
hall	7.50 m ²
spizarnia	2.10 m ²
kuchnia	11.40 m ²
pok. dzienny + jadalnia	33.70 m ²
pokój	11.00 m ²
łazienka	2.90 m ²
garderoba	2.80 m ²
pom. gosp.	5.80 m ²


Poddasze 68.30 m²

hall	11.00 m ²
łazienka	9.00 m ²
pokój	13.10 m ²
pralnia	4.10 m ²
pokój	10.40 m ²
garderoba	6.20 m ²
pokój	14.50 m ²