

Podstawowe informacje



Dane techniczne projektu

Całkowita powierzchnia	157.10 m²
Powierzchnia użytkowa	126.50 m²
Powierzchnia zabudowy	235.60 m²
Powierzchnia dachu	329.80 m²
Kubatura	458.90 m³
Wymiary budynku	20.40 x 14.60 m
Kąt nachylenia	25°
Wysokość budynku	6.20 m
Wymiary działki	28.40 x 22.60 m



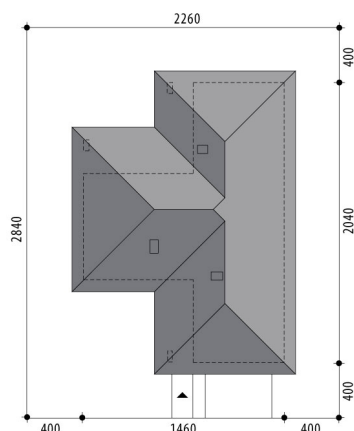
Opis projektu

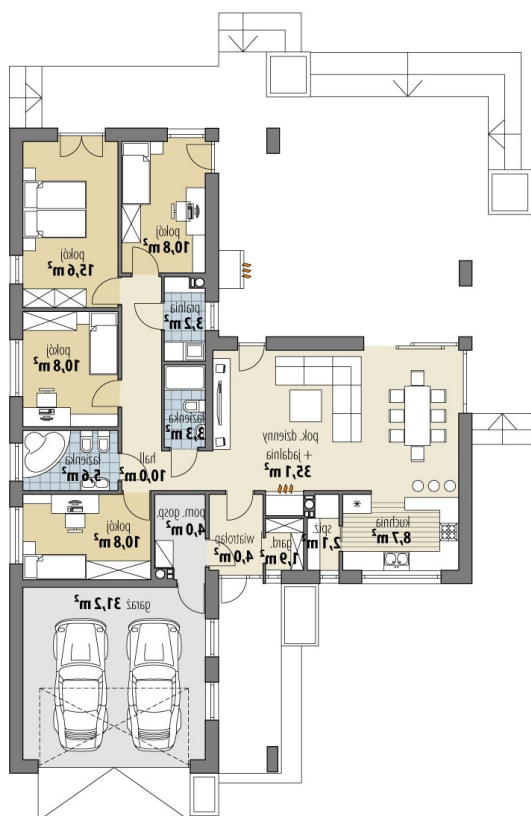
Dom parterowy z dwustanowiskowym garażem, dla 4-5-osobowej rodziny. Część dzienna to salon połączony z jadalnią i kuchnią. Część prywatna to cztery sypialnie, łazienka i wc. Dodatkowe pomieszczenia w domu to spiżarnia, garderoba i pralnia. Całości dopełnia kotłownia i garaż.

Elewacje



Sytuacje



Rzuty

Parter 157.10 m²

Wiatrołap	4.00 m ²
Pokój	10.80 m ²
Pralnia	3.20 m ²
Łazienka	3.30 m ²
Łazienka	5.60 m ²
Pom. gosp.	4.00 m ²
Garaż	31.20 m ²
Garderoba	1.90 m ²
Kuchnia	8.70 m ²
Spizarnia	2.10 m ²
Pok. dzienny	35.10 m ²
Korytarz	10.00 m ²
Pokój	10.80 m ²
Pokój	15.60 m ²
Pokój	10.80 m ²