

Podstawowe informacje



Dane techniczne projektu

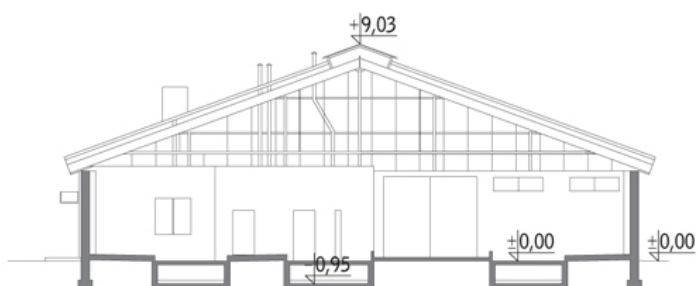
Całkowita powierzchnia	930.40 m²
Powierzchnia użytkowa	869.02 m²
Powierzchnia zabudowy	992 m²
Kubatura	6 593.40 m³
Kąt nachylenia	20°
Wysokość budynku	9.03 m

Opis projektu

Budynek murowany o konstrukcji jednonawowej, parterowany, niepodpiwniczony. Obiekt przeznaczony do chowu bydła mlecznego w średnich gospodarstwach rolnych. Budynek dla 48 krów z przychówkiem, w systemie wolnostanowiskowym (65,10 DJP). System utrzymania: bezściółkowe. Zadawanie paszy: zmechanizowane z przejezdnego korytarza paszowego i indywidualne ze stacji paszowych.

Usuwanie odchodów: odpływ gnojowicy do zbiornika przepompowni, a następnie do szczelnego zbiornika na gnojowicę. Projekt budowlany zbiornika wg odrębnego opracowania.

Przekrój



Rzuty

Parter 930.40 m²

Boksy dla krów dojnych	138.30 m ²
Hala udojowa	59.70 m ²
Przechowalnia mleka	21.60 m ²
Korytarz	16.20 m ²
Pom. biurowe	14.80 m ²
Pom. gosp.	3.80 m ²
Pom. magazynowe	6.20 m ²
Pom. gosp.	4.50 m ²
Łazienka	3.00 m ²
Boksy dla krów zasuszonych	26.00 m ²
Boksy dla jałówek	51.40 m ²
Kojce dla cieląt	13.50 m ²
Porodówka	19.30 m ²
Korytarz	23.10 m ²
Korytarz spacerowo-gnojowy	321.00 m ²
Korytarz paszowy	202.00 m ²
Stacja paszowa	6.00 m ²