

Podstawowe informacje



Dane techniczne projektu

Całkowita powierzchnia	246.30 m²
Powierzchnia użytkowa	246.30 m²
Powierzchnia zabudowy	271.07 m²
Kubatura	1 378.90 m³
Kąt nachylenia	15°
Wysokość budynku	5.77 m

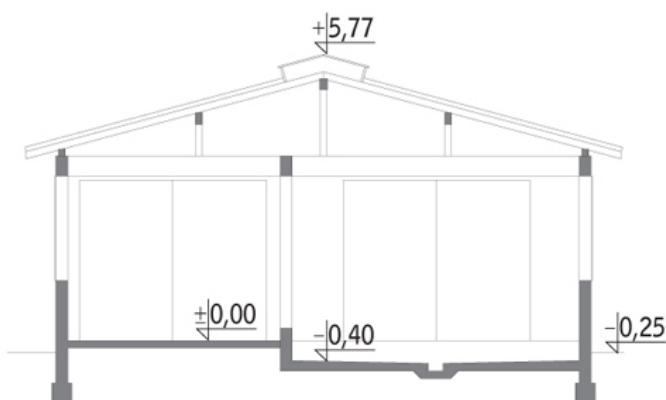
Opis projektu

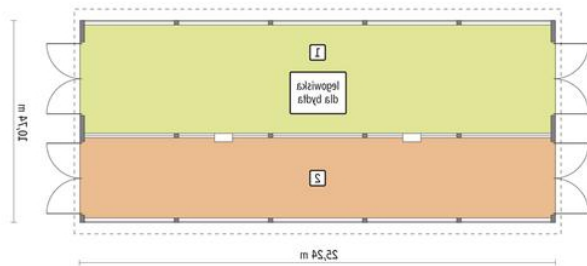
Budynek murowany, parterowy, niepodpiwniczony. Budynek dla 28 sztuk bydła mięsnego (sztuki dorosłe) lub 80 sztuk bydła mięsnego (sztuki młode) - 28,00 DJP. System utrzymania: na głębokiej ściółce. Ścielenie stanowisk: słoma dostarczana przez wrota części legowiskowej i rozścielana ręcznie.

Zadawanie paszy: ręczne, ze stołu paszowego.

Usuwanie odchodów: obornik usuwany przez wrota i wywożony na pole podczas sezonu agrotechnicznego; odpływ gnojówki do szczelnego zbiornika. W przypadku usuwania obornika poza sezonem agrotechnicznym, konieczna płyta obornikow...

Przekrój



Rzuty**Parter 246.30 m²****Legowiska dla bydła**141.70 m²**Korytarz paszowy**104.60 m²