

Podstawowe informacje



Dane techniczne projektu

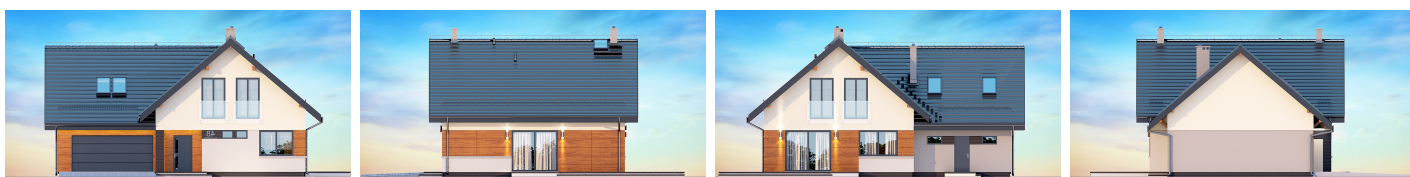
Całkowita powierzchnia	181.69 m²
Powierzchnia użytkowa	144.26 m²
Powierzchnia zabudowy	141.66 m²
Powierzchnia dachu	242.88 m²
Kubatura	515 m³
Wymiary budynku	14.44 x 10.64 m
Kąt nachylenia	40°
Wysokość budynku	8 m
Wymiary działki	21.44 x 18.64 m



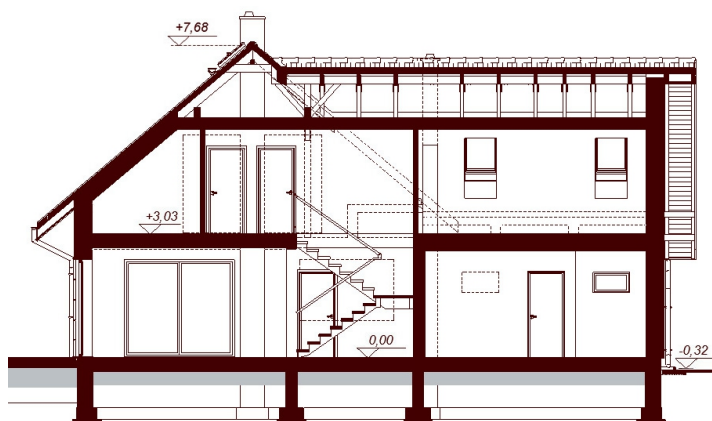
Opis projektu

Noelia MODERN 2M to najnowsza wersja z serii projektów Noelia, jednego z najpopularniejszych projektów domów w naszym kraju. Noelia MODERN 2M to funkcjonalny i atrakcyjny wizualnie dom przeznaczony dla 3-6 osobowej rodziny o eleganckiej formie i współczesnej estetyce oraz prostej i taniej, dokładnie przemyślanej konstrukcji. Jest to dom parterowy z użytkowym poddaszem, niepodpiwniczony, z garażem dwustanowiskowym. Na parterze zlokalizowana jest obszerna strefa dzienna składająca się z kuchni (która w zależności od potrzeb może być zamykana lub otwarta) jad...

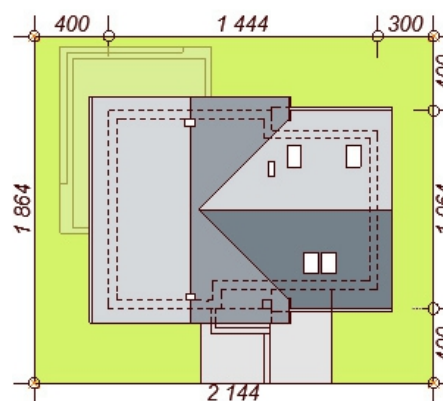
Elewacje



Przekrój



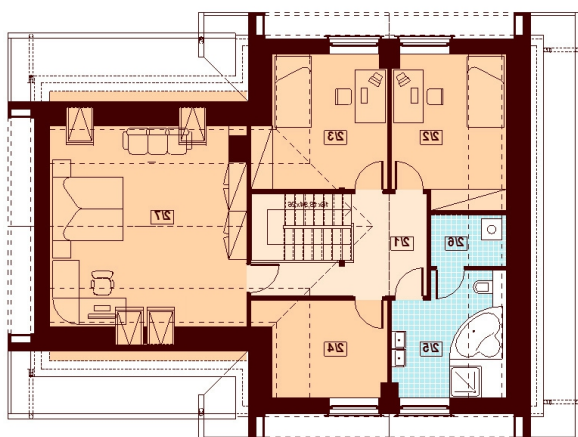
Sytuacje



Rzuty

Parter 103.17 m²

Wiatrołap	6.25 m ²
Garaż	33.01 m ²
Hol	4.85 m ²
Kuchnia	8.42 m ²
Spizarnia	1.93 m ²
Salon + jadalnia	27.23 m ²
Łazienka	3.03 m ²
Schowek	0.81 m ²
Pokój / gabinet	10.84 m ²
Pom. gospodarcze	6.80 m ²


Poddasze 78.52 m²

Komunikacja	8.88 m ²
Pokój	11.02 m ²
Pokój	11.33 m ²
Pokój / garderoba	7.48 m ²
Pom. gospodarcze	6.80 m ²
Garaż	33.01 m ²