

Podstawowe informacje



Dane techniczne projektu

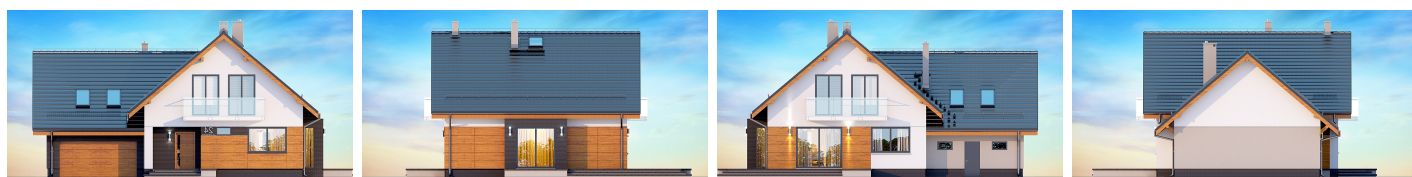
Całkowita powierzchnia	196 m²
Powierzchnia użytkowa	133.38 m²
Powierzchnia zabudowy	151.36 m²
Powierzchnia dachu	251.37 m²
Kubatura	547 m³
Wymiary budynku	16.14 x 10.64 m
Kąt nachylenia	40°
Wysokość budynku	8.49 m
Wymiary działki	23.14 x 19.64 m



Opis projektu

NOELIA BIS 2M Z WYKUSZEM to najnowsza wersja jednego z najpopularniejszych projektów ostatnich kilku lat, to atrakcyjny i funkcjonalny dom przeznaczony dla 3-6 osobowej rodziny o eleganckiej formie i współczesnej estetyce oraz prostej i taniej, dokładnie przemyślanej konstrukcji. Jest to dom parterowy z użytkowym poddaszem, niepodpiwniczony, z garażem dwustanowiskowym. Na parterze zlokalizowana jest obszerna strefa dzienna składająca się z kuchni (która w zależności od potrzeb może być zamykana lub otwarta), przestronnej jadalni powiększonej o kubaturę wykusza oraz salo...

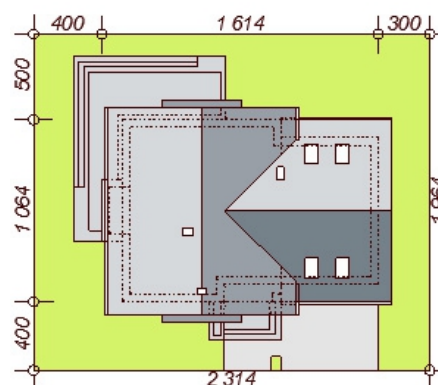
Elewacje



Przekrój



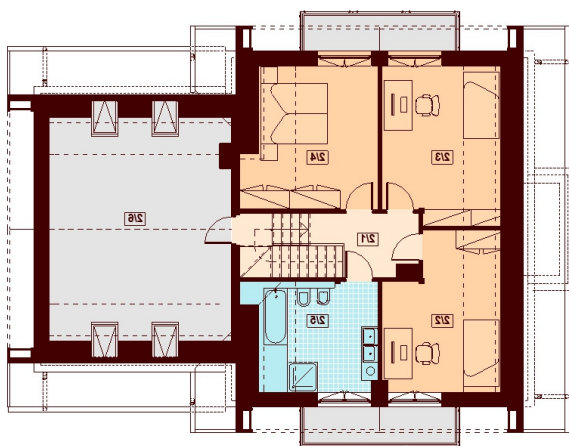
Sytuacje



Rzuty

Parter 112.81 m²

Wiatrołap (z garderobą)	6.81 m ²
Garaż	33.38 m ²
Hol	5.67 m ²
Kuchnia	9.29 m ²
Spizarnia	1.28 m ²
Salon + jadalnia	32.51 m ²
Łazienka	3.05 m ²
Schowek	1.37 m ²
Pokój / gabinet	12.98 m ²
Pom. gospodarcze	6.47 m ²


Poddasze 83.19 m²

Komunikacja	5.06 m ²
Pokój	12.21 m ²
Pokój	13.37 m ²
Pokój	13.54 m ²
Łazienka	9.77 m ²
Strych (pokój / pracownia)	29.24 m ²