

Podstawowe informacje



Dane techniczne projektu

Całkowita powierzchnia	193.68 m ²
Powierzchnia użytkowa	147.59 m ²
Powierzchnia zabudowy	158.48 m ²
Powierzchnia dachu	124 m ²
Kubatura	588.58 m ³
Wymiary budynku	14.90 x 13.80 m
Kąt nachylenia	40°
Wysokość budynku	8.71 m
Wymiary działki	21.90 x 23.30 m



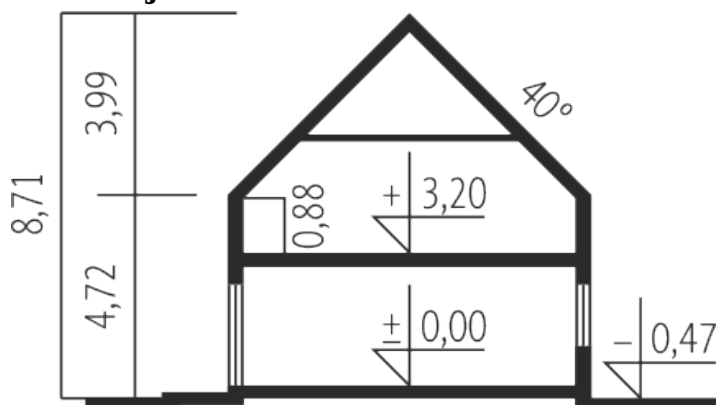
Opis projektu

Nils II G2 ENERGO PLUS to propozycja dla inwestorów, którzy marzą o nowoczesnym domu z wyrazistym charakterem. Elegancka fasada ocieplona naturalnym drewnem prezentuje się efektownie, a jednocześnie bardzo przytulnie. Projekt stawia na harmonię i funkcjonalność, oferując w bonusie wspaniałe warunki do odpoczynku – rodzinny salon oraz dwa atrakcyjne tarasy to gwarancja codziennej wygody na najwyższym poziomie.

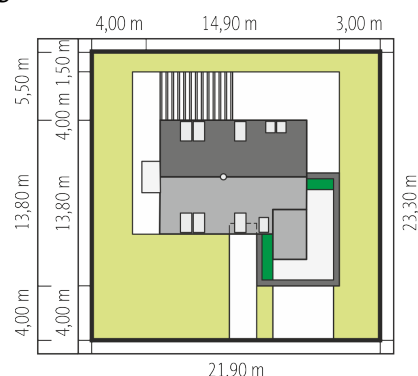
Elewacje



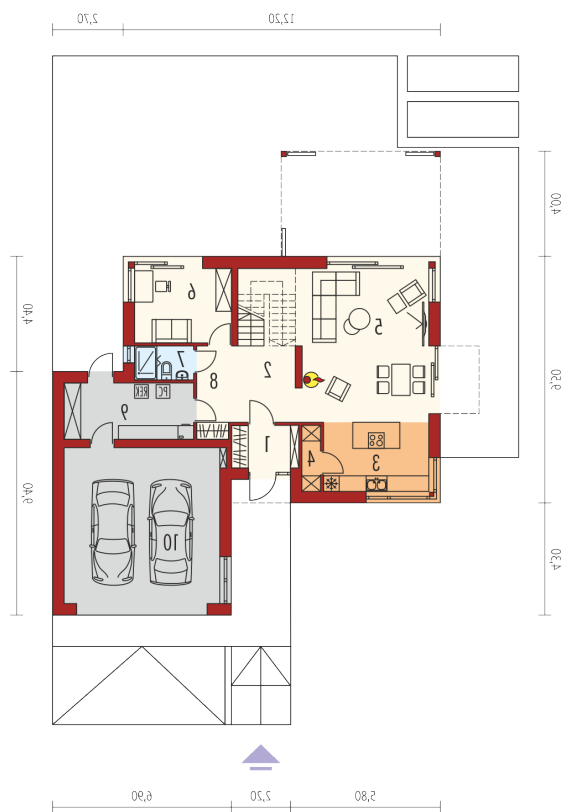
Przekrój



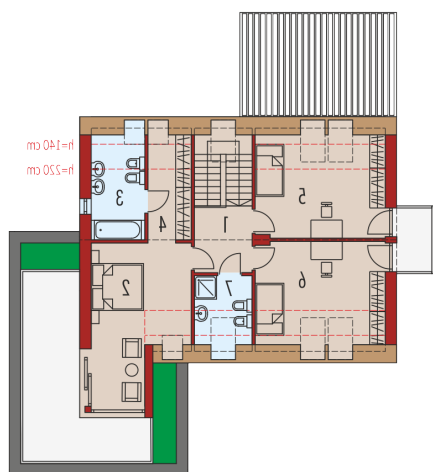
Sytuacje



Schemat uwzględnił minimalne odległości od budynku do granicy działki.
Szczegóły w zakładce: Jak czytać projekt?

Rzuty

Parter 123.70 m²

Wiatrołap	4.11 m ²
Garaż	35.55 m ²
Hol + schody	13.65 m ²
Kuchnia	10.57 m ²
Spizarnia	1.74 m ²
Pokój dzienny	29.59 m ²
Gabinet	10.47 m ²
Łazienka	2.86 m ²
Korytarz	4.62 m ²
Pom. techniczne	10.54 m ²


Poddasze 69.98 m²

Korytarz	5.57 m ²
Sypialnia	18.09 m ²
Łazienka	6.43 m ²
Garderoba	5.34 m ²
Sypialnia	15.31 m ²
Sypialnia	15.33 m ²
Łazienka	3.91 m ²