

## Podstawowe informacje



## Dane techniczne projektu

<b>Całkowita powierzchnia</b>	<b>321.58 m<sup>2</sup></b>
<b>Powierzchnia użytkowa</b>	<b>176.52 m<sup>2</sup></b>
<b>Powierzchnia zabudowy</b>	<b>134.39 m<sup>2</sup></b>
<b>Kubatura</b>	<b>840.16 m<sup>3</sup></b>
<b>Wymiary budynku</b>	<b>13.50 x 10 m</b>
<b>Kąt nachylenia</b>	<b>35°</b>
<b>Wysokość budynku</b>	<b>7.97 m</b>
<b>Wymiary działki</b>	<b>21.50 x 18 m</b>



## Opis projektu

NICEA 2 - dom mieszkalny wolnostojący z poddaszem użytkowym w technologii murowanej z pustaków ceramicznych Porotherm.

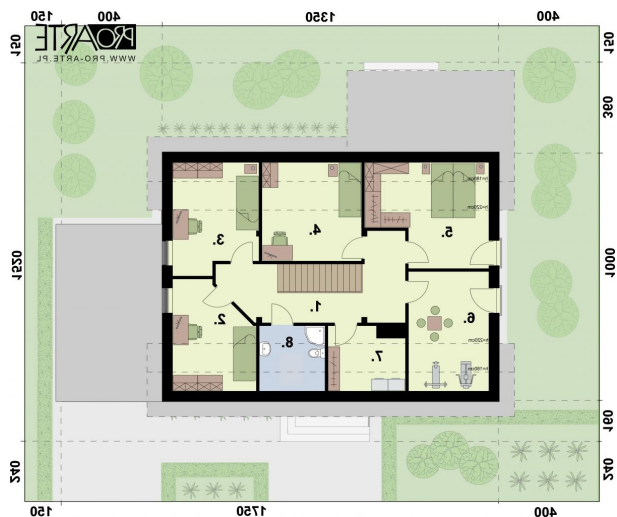
## Elewacje



**Rzuty**

**Parter 102.51 m<sup>2</sup>**

Wiatrołap	2.97 m <sup>2</sup>
Kotłownia	3.22 m <sup>2</sup>
Komunikacja	10.45 m <sup>2</sup>
Łazienka	4.81 m <sup>2</sup>
Pokój	10.72 m <sup>2</sup>
Garderoba	3.80 m <sup>2</sup>
Pokój	12.54 m <sup>2</sup>
Pokój	14.58 m <sup>2</sup>
Pokój dzienny	31.73 m <sup>2</sup>
Kuchnia	7.69 m <sup>2</sup>


**Poddasze 74.01 m<sup>2</sup>**

Komunikacja	16.44 m <sup>2</sup>
Pokój	8.49 m <sup>2</sup>
Pokój	9.82 m <sup>2</sup>
Pokój	10.26 m <sup>2</sup>
Pokój	11.46 m <sup>2</sup>
Pokój	10.96 m <sup>2</sup>
Suszarня	3.30 m <sup>2</sup>
Łazienka	3.28 m <sup>2</sup>