

Podstawowe informacje



Dane techniczne projektu

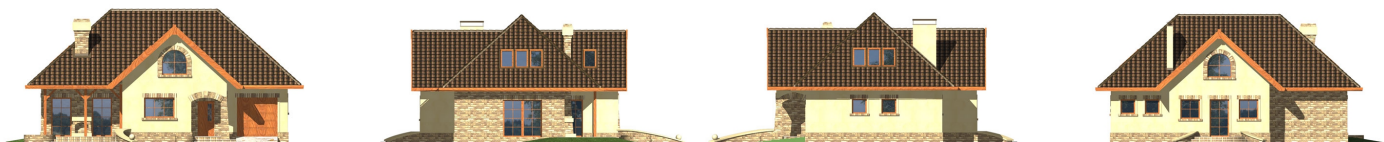
Całkowita powierzchnia	139.80 m²
Powierzchnia użytkowa	139.80 m²
Powierzchnia zabudowy	133.80 m²
Powierzchnia dachu	249.50 m²
Kubatura	474.10 m³
Kąt nachylenia	42°
Wysokość budynku	8 m
Wymiary działki	22.68 x 20.28 m



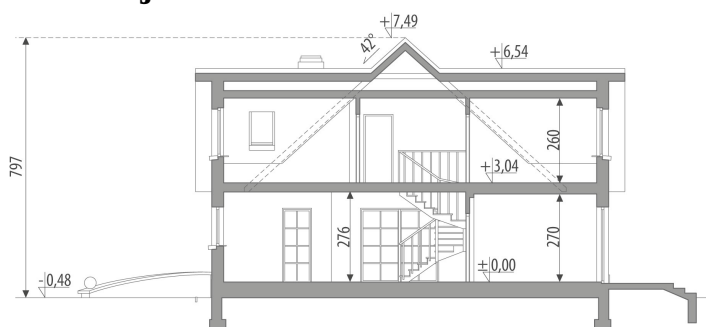
Opis projektu

Dom jednorodzinny, niepodpiwniczony, z użytkowym poddaszem, przeznaczony dla 4-5-osobowej rodziny. Na parterze ulokowano część dzienną, gospodarczą oraz sypialnię rodziców z osobistą łazienką i wyjściem do ogrodu. Na poddaszu znajduje się część nocna z trzema sypialniami i przestronną łazienką.

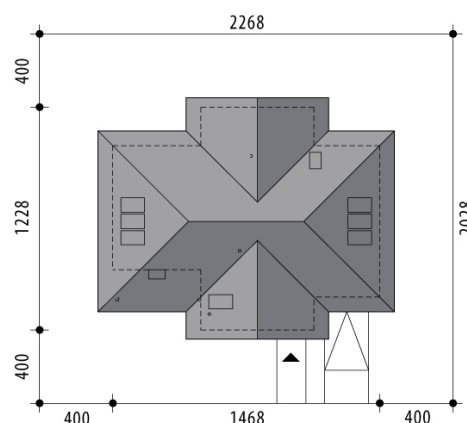
Elewacje

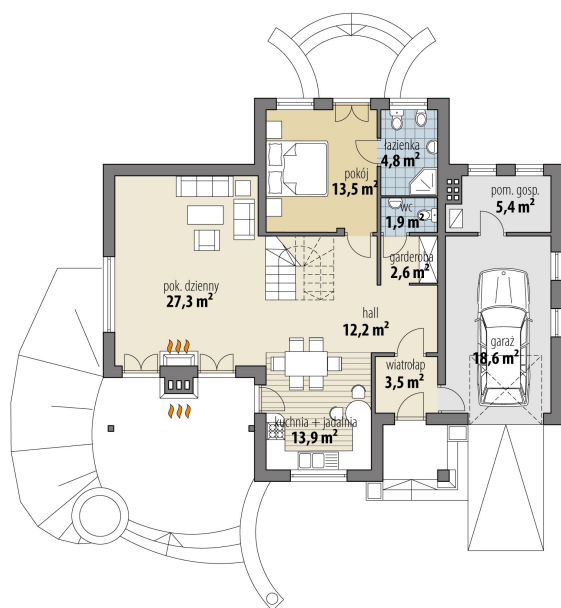


Przekrój

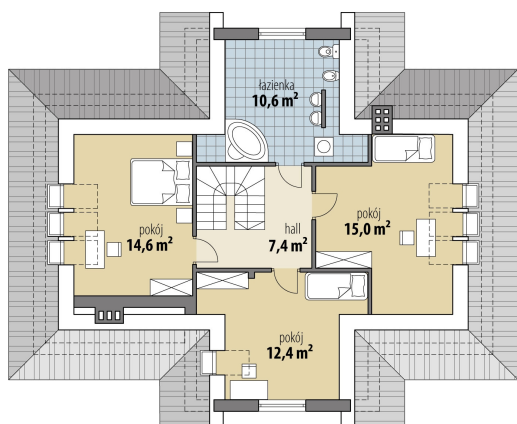


Sytuacje



Rzuty

Parter 79.70 m²

wiatrołap	3.50 m ²
garaż	18.60 m ²
hall	12.20 m ²
garderoba	2.60 m ²
kuchnia + jadalnia	13.90 m ²
pok. dzienny	27.30 m ²
pokój	13.50 m ²
łazienka	4.80 m ²
wc	1.90 m ²
pom. gosp.	5.40 m ²


Poddasze 60.10 m²

hall	7.40 m ²
pokój	15.00 m ²
pokój	12.40 m ²
pokój	14.60 m ²
łazienka	10.70 m ²