

Podstawowe informacje



Dane techniczne projektu

Całkowita powierzchnia	126.30 m²
Powierzchnia użytkowa	126.30 m²
Powierzchnia zabudowy	241 m²
Powierzchnia dachu	325.60 m²
Kubatura	485.20 m³
Kąt nachylenia	25°
Wysokość budynku	6.20 m
Wymiary działki	23.56 x 26.96 m



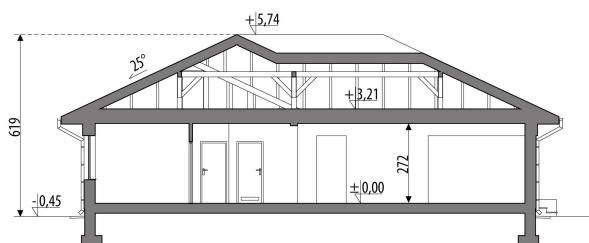
Opis projektu

Projekt domu jednorodzinnego, parterowego, dla 4-5-osobowej rodziny. Część dzienna obejmuje pokój dzienny, dużą jadalnię oraz sporą kuchnię ze spiżarnią. Tuż przy wiatrołapie zaprojektowano wygodną garderobę. W hallu znajduje się osobne wc. Strefa nocna domu to trzy sypialnie (jedna z własną łazienką i garderobą), ogólnodostępna łazienka oraz pralnia. W części gospodarczej znajduje się kotłownia oraz dwustanowiskowy garaż. Projekt dostępny w wersji z 4 sypialniami - Nela IV, a także w wersji ze strychem do adaptacji (Nela VI).

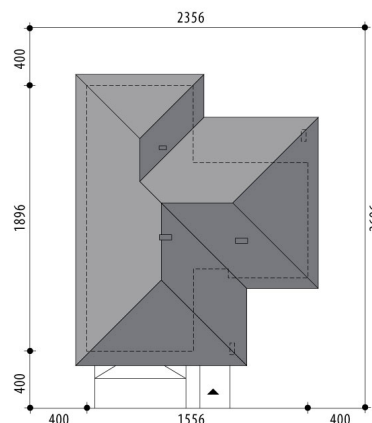
Elewacje

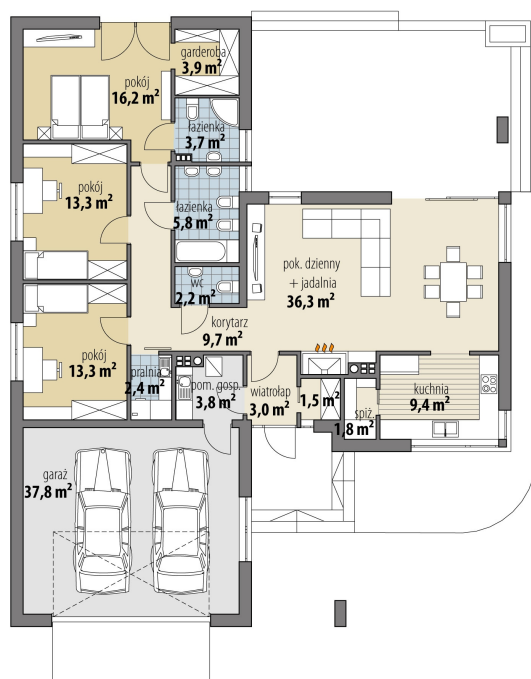


Przekrój



Sytuacje



Rzuty

Parter 126.30 m²

wiatrołap	3.00 m ²
garderoba	3.90 m ²
pokój	16.20 m ²
pokój	13.30 m ²
pokój	13.30 m ²
pralnia	2.40 m ²
pom. gosp.	3.80 m ²
garaż	37.80 m ²
garderoba	1.50 m ²
spizarnia	1.80 m ²
kuchnia	9.40 m ²
pok. dzienny + jadalnia	36.30 m ²
korytarz	9.70 m ²
wc	2.20 m ²
łazienka	5.80 m ²
łazienka	3.70 m ²