

Podstawowe informacje



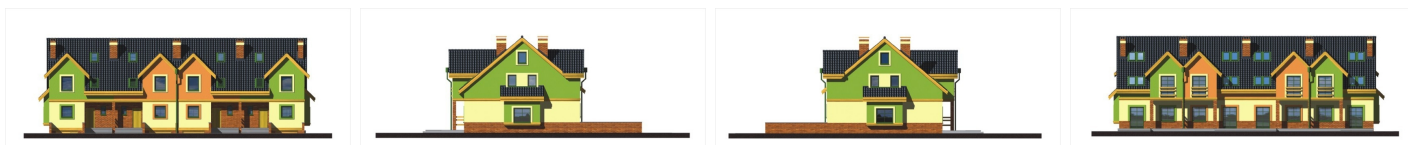
Dane techniczne projektu

Powierzchnia użytkowa	122.70 m ²
Powierzchnia zabudowy	90.20 m ²
Powierzchnia dachu	135 m ²
Wymiary budynku	7.50 x 13.40 m
Kąt nachylenia	40°
Wysokość budynku	10.30 m
Wymiary działki	11.50 x 27.40 m

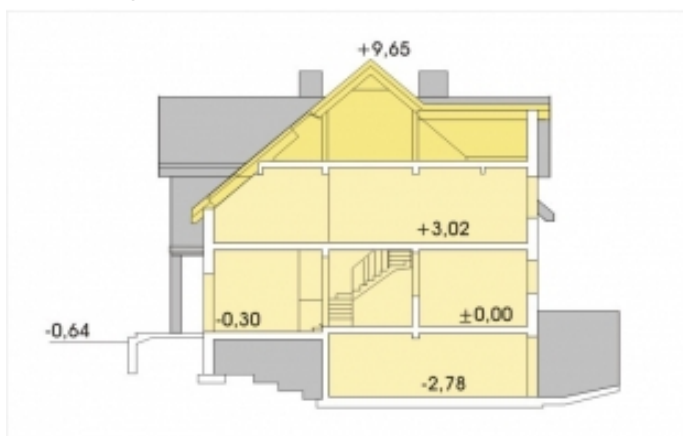
Opis projektu

Dom szeregowy z częściowym podpiwniczeniem mieszczącym garaż i pomieszczenie gospodarcze. Parter to część dzienna. Piętro to 3 sypialnie z łazienką. Poddasze to pokój lub strych. Dom do kupienia w wersji podstawowej i skrajnej z wykuszem w jadalni. Możliwe lustrzane odbicie. Moduły można zastawiać ze sobą szeregowo (zwykły skrajny, zwykły, zwykły,.....) lub naprzemiennie (zwykły skrajny, lustro, zwykły, lustro..... itd.)

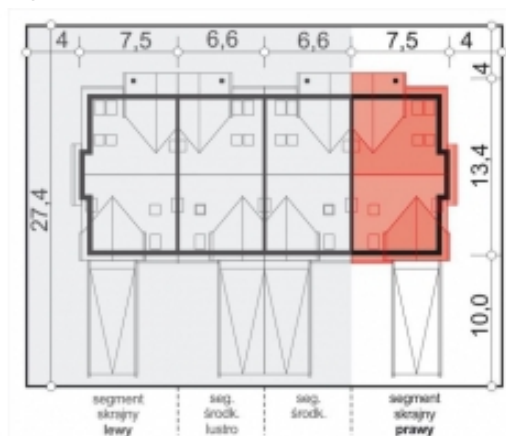
Elewacje



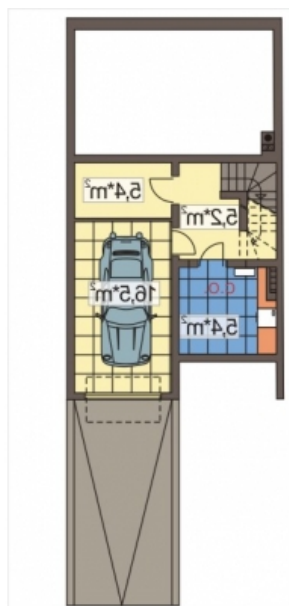
Przekrój



Sytuacje



Rzuty



Rzuty

