

Podstawowe informacje



Dane techniczne projektu

Całkowita powierzchnia	160.50 m²
Powierzchnia użytkowa	127.80 m²
Powierzchnia zabudowy	235.70 m²
Powierzchnia dachu	319.60 m²
Kubatura	472.20 m³
Wymiary budynku	13.20 x 20.32 m
Kąt nachylenia	25°
Wysokość budynku	6.60 m
Wymiary działki	21.20 x 28.32 m



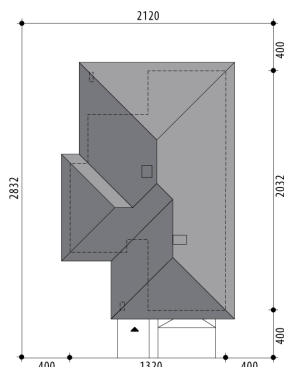
Opis projektu

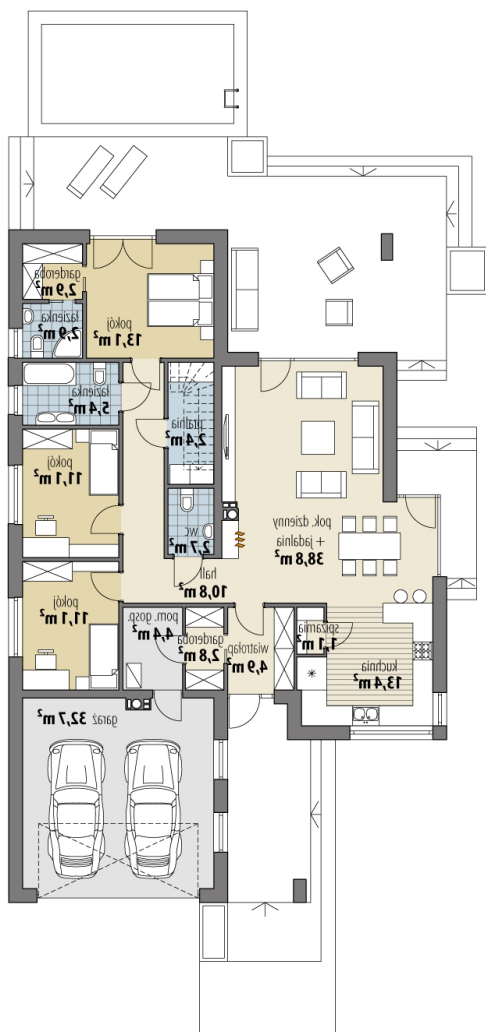
Projekt domu jednorodzinnego, parterowego, dla 4-5-osobowej rodziny. Część dzienna obejmuje pokój dzienny, dużą jadalnię oraz sporą kuchnię ze spiżarnią. Tuz przy wiatrolapie zaprojektowano garderobę, kotłownię oraz garaż. W hallu znajduje się osobne wc i pralnia. Strefa nocna domu to trzy sypialnie (jedna z własną łazienką) oraz ogólnodostępna łazienka. Projekt dostępny jest w wersji z innym układem pomieszczeń (cztery sypialnie) - Miriam IV, oraz w wersji o mniejszej powierzchni użytkowej (trzy sypialnie) - Miriam III oraz Miriam.

Elewacje



Sytuacje



Rzuty

Parter 160.50 m²

wiatrołap	4.90 m ²
łazienka	5.40 m ²
łazienka	2.90 m ²
garderoba	2.90 m ²
pokój	13.10 m ²
pralnia	2.40 m ²
pom. gosp.	4.40 m ²
garaż	32.70 m ²
garderoba	2.80 m ²
spizarnia	1.10 m ²
kuchnia	13.40 m ²
pok. dzienny + jadalnia	38.80 m ²
wc	2.70 m ²
korytarz	10.80 m ²
pokój	11.10 m ²
pokój	11.10 m ²