

Podstawowe informacje



Dane techniczne projektu

Całkowita powierzchnia	114.60 m²
Powierzchnia użytkowa	114.60 m²
Powierzchnia zabudowy	200.20 m²
Powierzchnia dachu	279.60 m²
Kubatura	467.90 m³
Kąt nachylenia	25°
Wysokość budynku	6.40 m
Wymiary działki	20.60 x 27 m



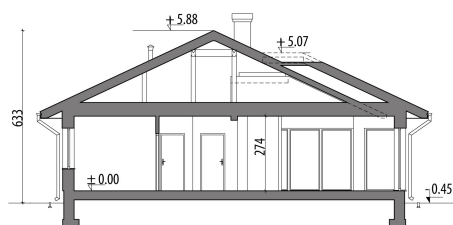
Opis projektu

Projekt domu jednorodzinnego, parterowego, dla 4-5-osobowej rodziny. Część dzienna obejmuje pokój dzienny, dużą jadalnię oraz sporą kuchnię ze spiżarnią. Tuż przy wiatrolapie zaprojektowano wygodną garderobę. W hallu znajduje się osobne wc. Strefa nocna domu to trzy sypialnie (jedna z własną łazienką), ogólnodostępna łazienka oraz pralnia. W części gospodarczej znajduje się kotłownia oraz dwustanowiskowy garaż. Projekt dostępny w wersji z innym układem pomieszczeń - Miriam III oraz w wersji z większą powierzchnią użytkową - Miriam II oraz Miriam IV (cztery sypialnie).

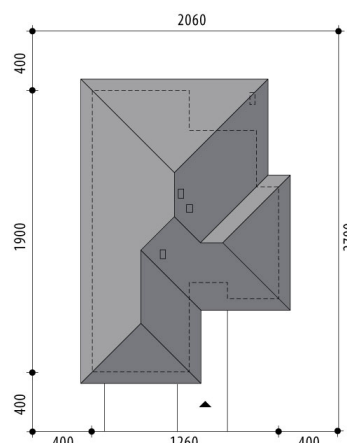
Elewacje

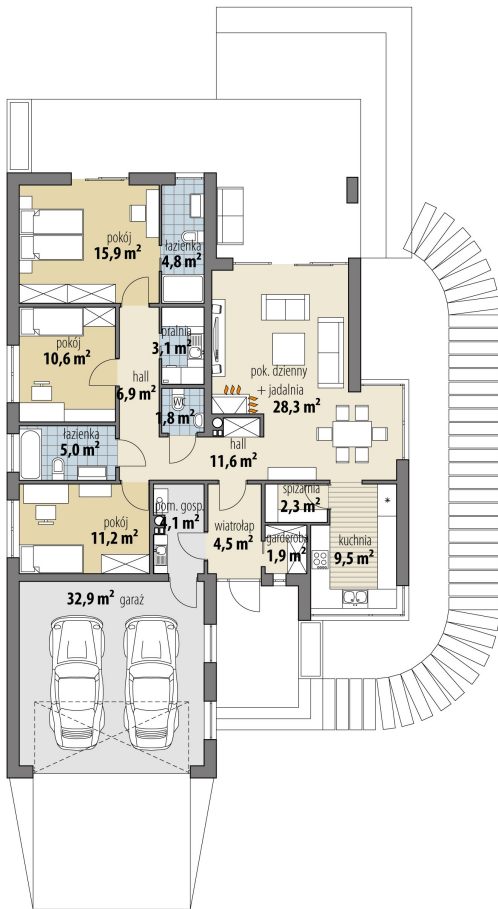


Przekrój



Sytuacje



Rzuty

Parter 114.60 m²

wiatrołap	4.50 m ²
pralnia	3.10 m ²
wc	1.80 m ²
łazienka	5.00 m ²
pokój	11.20 m ²
pom. gosp.	4.10 m ²
garaż	32.90 m ²
garderoba	1.90 m ²
hall	11.60 m ²
spizarnia	2.30 m ²
kuchnia	9.50 m ²
pok. dzienny + jadalnia	28.30 m ²
pokój	15.90 m ²
łazienka	4.80 m ²
pokój	10.60 m ²